

Blättche

Spieser + Ellmerschberjer

INFORMATIONEN
rund um den
Galgenberg
Nr. 817 / 22.10. 2022
Jahrgang 37



Borussia Spiesen „Neue Trikots“



Katholische Kirche St. Ludwig „Leseherbst“



Pensionärverein Spiesen „Herbstfest“

Mitglied im Deutschen Gutachter und Sachverständigen Verband e.V.

IMMOBILIEN - & SACHVERSTÄNDIGENBÜRO
PATRICK EISENHAUER

Zertifizierter Sachverständiger
für Baumängel und
Immobilienbewertung,
bebaute und unbebaute
Grundstücke

PATRICK EISENHAUER IMMOBILIEN VERMITTLUNG

Patrick Eisenhauer • Sandweg 11 • 66583 Spiesen-Elversberg
fon: 0 68 21 - 9 43 34 31 • mobil: 0177 - 4 59 56 71
info@maengel-am-bau.de • www.maengel-am-bau.de

TCE - BISTRO Wimbledon Hüttenstraße 28



Feste feiern wie sie fallen

Lassen Sie sich von uns verwöhnen
mit einem Menue oder Büffet.

Sprechen Sie uns an: **06821-71432**

**Wir bieten
auch
Stammessen**

12. Nov. ab 18:00 Uhr

Muschel-Essen

(Bitte Anmeldung
bis 7.11.22)



Wir freuen uns auf Ihren Besuch

**Haben Sie schon für
Ihre Weihnachtsfeier reserviert?**



Foto: K-H Ketzler

Blättche Nächste Ausgabe:
18. Nov. ?

Redaktionsschluss:
9. Nov. 13:00 Uhr

06897/5766247 - info@printservicewolf.de

**Die Gemeinde stellt netterweise
unser Blättche
auch online unter „Mitteilungsblatt“.**

BIOTOP IN HEINITZ

„Unser Feuchtbiotop hat sein Wasser zurück. 'Little Rock', der kleine Fels, präsentiert sich stolz als unser 'Klein Kanada-Spiegel' direkt vor unserer Haustür“.

Dies schrieb zu ihrem Bild Thea Hirmer



Allianz 

Versicherung • Vorsorge • Vermögen

Hilar Glössner

Allianz Beratungs- und Vertriebs-AG
Generalvertreter

Pastor-Kollmann-Str. 76
66583 Spiesen-Elversberg
Telefon 0 68 21 / 7 73 77
Telefax 0 68 21 / 7 74 14

agentur.gloessner@allianz.de
www.allianz-gloessner.de

!!ACHTUNG ACHTUNG !!

Es kann auf Grund der derzeitig überall herrschenden Situation zu verspäteter Verteilung des Blättche kommen.

Wir haben darauf (leider) keinen Einfluss!

(Durch coronabedingte Personalausfälle oder durch Liefer-schwierigkeiten der für den Druck benötigten Materialien)!

Danke, dass Sie dafür Verständnis zeigen.

Sie können das BLÄTTCHEN aber schon vorab online lesen - siehe links !

Herausgeber und Redaktion:

Printservice Wolf Druckfachberatung

Villinger Str. 18 - 66299 Friedrichsthal - 06897 5766247

Für Preisangaben + Setzfehler keine Haftung.

Nachdruck, auch auszugsweise, nur mit Genehmigung des Verlages Printservice.

Die in dieser Ausgabe abgedruckten Artikel geben nicht unbedingt die Meinung der Redaktion an. Für unverlangt eingesandte Manuskripte, Fotos, Zeichnungen, cliparts, logos, Urheberrechte u.a. wird keine Gewähr übernommen.

Kneippverein Elversberg

VITAL UND BEWEGLICH

In dem abwechslungsreichen Training wird mit und ohne Geräte die Körpermuskulatur gestärkt und die Koordination verbessert.

Im Kurs von Christine Schmitt, der besonders für Senioren geeignet ist, sind noch Plätze frei.

Ort: Kath. Pfarrheim Elversberg

Kurszeit: Montag, 09:00 - 10:00 Uhr

Informationen & Anmeldung gerne unter (06821) 3098858 oder per E-Mail: info@kv-elversberg.de

STÄRKENDES YOGA

für Frauen und Männer

Mit sowohl kraftvollen als auch sanften Yogaübungen bauen die Teilnehmer/innen Kraft für den Alltag auf und werden in eine tiefe Entspannung geführt.

Im Kurs von Yoga-Lehrerin (BYV) Petra Busch sind noch vereinzelt Plätze frei. Der Kurs ist für Anfänger und Fortgeschrittene geeignet.

Ort: Kath. Pfarrheim Spiesen

Kurszeit: Donnerstag, 20:00 - 21:15 Uhr

Informationen & Anmeldung gerne direkt bei Petra Busch unter (0 68 21) 7 85 25 oder per E-Mail: info@kv-elversberg.de

POWER-WORKOUT

Aktiv mit Zumba, HIIT und Co

Abwechslungsreiches Herzkreislauftraining, in dem die Ausdauer und Kraft trainiert wird. Kombinationen aus ZUMBA, Aerobic, Step-Aerobic, Zirkel- und Intervalltraining sind unter anderem die Inhalte des Kurses.

Im Kurs von Claudia Nothof sind noch Plätze frei. Der Kurs ist für Anfänger und Fortgeschrittene geeignet.

Ort: Kath. Pfarrheim Spiesen

Kurszeit: Donnerstag, 18:00 - 19:00 Uhr

Informationen & Anmeldung gerne unter (06821) 3098858 oder per E-Mail: info@kv-elversberg.de

Pensionärverein Spiesen

HERBSTFEST

(Bild Titelseite)

In der Eventhalle des CFK feierte der Pensionärverein 1898 Spiesen am 5. Oktober das Herbstfest 2022. Der Vorsitzende, Herr Günter Müller, begrüßte die zahlreich erschienenen Gäste. Die Gemeindeverwaltung war durch den Beigeordneten, Herrn Dietz, vertreten. Auch ihn hieß der Vorsitzende herzlich willkommen.

Herr Müller erklärte, dass zum ersten Mal während seiner nun 10jährigen Vorstandstätigkeit keine Ehrungen anstehen würden, da alle Jubilare des Jahres 2022 ihren Ehrentag im 1. Halbjahr hatten und daher bereits beim Frühlingfest geehrt wurden.

Während des Nachmittags sorgte der Musiker, Herr Calabrese, in gewohnter Weise für gute Unterhaltung.

Nach einem guten und reichlichen Essen, Spießbraten mit Kartoffelsalat und die obligatorischen Wiener mit Weck, neigte sich ein schöner Nachmittag dem Ende zu.

Man verabschiedete sich voneinander, mit der Hoffnung auf ein Wiedersehen, spätestens bei der Weihnachtsfeier im Dezember.

Elke Koob, Schriftführerin



Könnten nur die Gerechten gut schlafen,
wäre Schlaflosigkeit die größte Plage
der Menschheit.

Gabriel Laub

RENAULT Autohaus Borgard GmbH



Verkauf/Vermittlung von Neu- und Gebrauchtwagen

Reparatur und Wartung aller Marken lt. Herstellervorgaben

Achsvermessung

Klimawartung

Reifenservice

Unfallinstandsetzung

Elversberger Str. 57 66583 Spiesen-Elversberg info@autohaus-borgard.de 0 68 21 - 7 13 64

Kath. Kirche St. Ludwig

GABENTISCH BRAUCHT IHRE UNTERSTÜTZUNG

Unser „Gedeckter Tisch für Bedürftige“ im Eingangsbereich der Kirche St. Ludwig ist aktuell auf Spenden angewiesen: Zeigen Sie sich solidarisch mit Kriegsflüchtlingen aus der Ukraine und finanzschwachen Personen, die dieses Angebot brauchen und legen haltbare Lebensmittel zu den Öffnungszeiten der Kirche auf den Tisch oder geben Ihre Geldspende im Pfarrbüro ab. Gerne können sie auch im Pfarrhaus-Briefkasten eingeworfen werden. Von den Spenden werden Lebensmittel gekauft, um den Tisch täglich zu bestücken. In den Sonntagsgottesdiensten am 13. November und 11. Dezember wird es eine „Sonderkollekte“ zu Gunsten des Gabentisches geben. Auch dabei freuen wir uns über Ihre Spende. Helfen Sie mit und unterstützen Sie diese Aktion weiterhin!

„LESEHERBST“

(Bild Titelseite)

Im Herbst werden die Tage wieder kürzer, draußen ist es feucht und kalt – drinnen beginnt unser „Leseherbst“! Unsere Bücherecke in der Kirche St. Ludwig ist prall gefüllt mit Lesestoff für lange Herbstabende: Spannende Krimis, Romane und Sachbücher sind neu hinzugekommen und warten auf Ihre Ausleihe – frei nach dem Motto „Nimm mit! Lies mich! Bring zurück!“. Die Bücherecke befindet sich am ehemaligen Schriftenstand und ist per Bewegungsmelder auch außerhalb der Gottesdienstzeiten gut beleuchtet. Herzliche Einladung also zum Stöbern und Ausleihen während der Öffnungszeiten der Kirche!

Inh. Ch. Henn
St. Ingberter Str. 12 b
Spiesen-Elversberg
Tel. 06821/ 7 11 96



Blumen Christiane

HAUSHALTSPLAN 2022 NUN INTERAKTIV

Der Haushalt 2022 der Gemeinde Spiesen-Elversberg ist genehmigt und die Haushaltssatzung wurde veröffentlicht. Um den Bürgerinnen und Bürgern mehr Transparenz zu bieten, wurde der Haushalt interaktiv auf der Internetseite der Gemeinde unter www.spiesen-elversberg.de verlinkt. Unter dem Menüpunkt „Rathaus“ findet man den interaktiven Haushalt. Nun kann man im Haushalt stöbern und sehen, wozu die Mittel verwendet werden sollen.

JUGENDFORUM ZU BESUCH IN BERLIN



Wir fahren nach Berlin!

Das dachte sich das Jugendforum der Partnerschaft für Demokratie des Landkreis Neunkirchen zusammen mit dem Jugendbüro Spiesen-Elversberg und plante seit Frühjahr eine viertägige Bildungsfahrt in die Bundeshauptstadt.

Anfang Oktober war es nun soweit, 11 Jugendliche aus Spiesen-Elversberg des Jugendforums Landkreis Neunkirchen sowie Mitarbeiter/innen des Adolf-Bender Zentrums und die Jugendpflegerin der Gemeinde Spiesen-Elversberg fuhren mit dem Zug nach Berlin.

Ein Besuch im Bundestag, eine Führung zur Teilungsgeschichte Berlins entlang der Gedenkstätte „Bernauer Strasse“ standen ebenso auf dem Programm, wie die Besichtigung von Museen, wie das Illuseum Berlin oder das Spionagemuseum sowie Stadtfahrten mit den unzähligen S- und U-Bahnen. Natürlich durften auch die Besichtigung der Wahrzeichen von Berlin wie das Brandenburger Tor oder der Alexanderturm nicht fehlen. Viele spannende und beeindruckende Erlebnisse machten die Fahrt für alle zu etwas ganz Besonderem.

Wir sind gespannt welche aufregende Stadt nächstes Jahr von den Jugendlichen ausgewählt und besucht wird.

(Das Jugendforum der Partnerschaft für Demokratie des Landkreises Neunkirchen wird gefördert vom Bundesministerium für Familie, Senioren, Frauen und Jugend im Rahmen des Bundesprogramms "Demokratie leben!")




ALEX BEYRODT & FRIENDS

04.11.2022
19:30 · CFK Spiesen

Die Crème de la Crème des deutschen Rock – als Premiere gemeinsam auf der Bühne!

Tickets: 18 € VVK, 20 € Abendkasse
Vorverkaufsstellen: Rathaus Spiesen (Info), Schreibwaren Romann (Elversberg), telefonisch unter 06821/791-316 oder per E-Mail poststelle@spiesen-elversberg.de

BASS: GULLI SPILLER
Tony Curry (Rainbow), James Galtner (Million Deadmen), Mick Rodgers (Mistral Mass)

KEYBOARDS: CHERRY GEHRING
PUSH

DRUMS: RALF GUSTKE
Barclay James Harvest, Söhne Mannheims

VOX: DAVID READMAN
Pink Cream 69

CFK Sparkasse Neunkirchen Gemeinde Spiesen-Elversberg

DEUTSCH ROCK - VERANSTALTUNG

Die Crème de la Crème des deutschen Rock – als Premiere gemeinsam auf einer Bühne!

Spiesen-Elversberg. Mit einem weitere Highlight kann die Gemeinde Spiesen-Elversberg in diesem Herbst aufwarten: Alex Beyrodt & Friends spielen in Spiesen-Elversberg!

Nach dem letztjährigen großen Erfolg und dem legendären Auftritt auf dem diesjährigen Berschfesched in Elversberg geht es weiter: zum ersten Mal stehen die Musiker um Alex Beyrodt am 04. November 2022 im CFK Spiesen in folgender Zusammenstellung auf der Bühne: Alexander Beyrodt (Alice Cooper, Ian Gillan, Steve Lukather), Gulli Spiller (Rockarnachie, Jeniffer Batten – Michael Jackson), Cherry Gehring (PUR), Ralf Gustke (Barclay James Harvest & Söhne Mannheims) und David Readman (Pink Cream 69 & Voodoo Circle).

Die Karten gibt es im Vorverkauf seit dem 06. Oktober 2022 im Rathaus der Gemeinde Spiesen-Elversberg (Infotheke), bei Schreibwaren Romann Fichtenstraße 7 in Elversberg oder telefonisch unter 06821/791 316 und per Mail an die poststelle@spiesen-elversberg.de.

Beginn der Veranstaltung ist 19:30 im CFK-Centrum für Freizeit und Kommunikation, Nassenwald 1 in Spiesen-Elversberg.

Eintrittspreis im Vorverkauf: 18,00 ; an der Abendkasse 20,00





Arbeitsgemeinschaft
Heinitzer Vereine



Heinitzer St. Martinszug Traditionell mit Pferd

am Samstag, 12.11.2022

Treffpunkt um 17.15 Uhr Hans-Krämer-Platz
in der Grubenstraße in Heinitz.

Martinsfeuer beim Polizeihundesportverein.

Jedes Kind erhält eine Martinsbrezel gratis,
gestiftet von der kath. Pfarrgemeinde St. Marien.
Die Erwachsenen können Martinsbrezeln kaufen.

Für heiße und kalte Getränke, sowie gegrillte
Rostwürste ist bestens gesorgt.

Wir freuen uns auf Ihr Kommen!

VespaFreunde Elversberg

JAHRESHAUPTVERSAMMLUNG

Die VespaFreunde Elversberg laden zu einer Mitgliederversammlung ein, die am Freitag, 4. November, 19.30 Uhr, im Vereinslokal Schützenhaus in Friedrichsthal, stattfindet. Für die Jahresabschlussfeier der VespaFreunde am Samstag, 26. November, ab 18 Uhr ebenfalls im Schützenhaus, besteht hier die letzte Anmelde-möglichkeit. Nähere Informationen auch auf der Internet-Seite des Vereins unter www.vespafreunde-elversberg.de. (H.Serwe)

Kneippverein Elversberg

JAHRESHAUPTVERSAMMLUNG

Alle MitgliederInnen sind herzlich eingeladen zu unserer Jahreshauptversammlung 2022: Samstag, 19. November 2022 - Uhrzeit: 15:00 Uhr, Kath. Pfarrheim Elversberg

Im Anschluss an den offiziellen Teil laden wir herzlich zu Kaffee & Kuchen ein. Wir bitten zur besseren Planung um Anmeldung bis Montag, 7. November 2022: Entweder in den Kursen Bescheid sagen oder per Mail (info@kv-elversberg.de) oder Telefon / WhatsApp (0 68 21 - 309 88 58) anmelden.

Wir freuen uns auf Euer Kommen! Der Vorstand

Marinekameradschaft

LABSKAUSSEN IM KLEINEN KREIS

Am 24.09.veranstaltete die Marinekameradschaft von 1934 ein Labskausessen in kleinem Kreis. Eigentlich hatten wir es etwas größer geplant. Aus diesem Grund hatten wir unser mittleres Deck im Heisje, wie das „Maritime Museum“ liebevoll von den Mitgliedern genannt wird, etwas umgebaut. Leider spielten Corona, Krankheit und Urlaub nicht mit. So fehlten ca. 10 Mitglieder, welche sonst immer dabei sind. Selbst unsere Kombüsencrew hatte darunter zu leiden. Trotz dieser widrigen Umstände ist es wieder gelungen einen schmackhaften Seemannsschmaus aufzubacken. Wie immer trafen sich die Smutjes bereits am Vormittag um die Vorbereitungen zu treffen. Ab 19.00 Uhr wurden die Portionen durch die abgestellten Backschafter an die Tische gebracht. Alle Gäste wollten Labskaus mit sämtlichen Zutaten, die da waren, Bismarckhering, Gurke und Spiegelei. Die neu zusammen gestellte Kombüsencrew hatte für ein vortreffliches Labskaus gesorgt und die Gäste waren voll des Lobes für dieses Seemannsgericht.

MARITIMES HEIMATMUSEUM

Wieder wurde uns von Herrn Udo Lauer ein Schiffsmodell übergeben. Es ist der schwere Kreuzer Blücher in unser Museum eingelaufen. Nun sind wir im Besitz der Hipper und dessen Schwesternschiff Blücher. Danke an Herrn Udo Lauer. Unsere Modellschiff-flotte umfasst mittlerweile 21 Schiffe. Sollten noch einige Schiffe hinzu kommen müssen wir sehr wahrscheinlich unsere Hafenan-lage erweitern. Wegen Allerheiligen wird der Öffnungstermin im November auf den 2. Sonntag (06.11.) verlegt.

Informieren Sie sich in unserer eigenen Ausstellung

über die verschiedenen Möglichkeiten eines seniorengerechten Badumbaus.

(Termin nach Vereinbarung)

Bäder zum Wohlfühlen



Klaus Betz

GmbH

Sonnige Warmwasserbereitung

Gemütliche Wärme



Am Zankwald 28 • **66583 Spiesen-Elversberg** • Telefon: 0 68 21/ 7 04 90

Eigene Badausstellung • Energiesparende Heizungen
Kamin-Querschnittverminderung mit Edelstahlrohr
Solaranlagen in jeder Ausführung • Gas- und Wasserinstallation
Beratung und Verkauf • Reparaturen • Kundendienst - auch an Fremdanlagen

www.klaus-betz.de

info@klaus-betz.de

NATURSTEINARBEITEN
SEEL & DENK
 GRABMALE TREPPEN
 KÜCHENARBEITSPLETTEN
 FENSTERBÄNKE
 Industriestraße 9c
 66583 Spiesen-Elversberg
 Tel: 06821/77795
www.seel-denk.de

THW Spiesen-Elversberg



GRUNDAUSBILDUNGSPRÜFUNG

Grundausbildungsprüfung des THW im Bereich der Regionalstelle Saarbrücken am 08.10.2022 im Ortsverband Spiesen-Elversberg

Ein Jahr intensiver Ausbildung ging für viele Helferinnen und Helfer mit dem Ablegen der Grundausbildungsprüfung am 08.10.2022 zu Ende.

Pandemiebedingt fand die Prüfung wie auch im letzten Jahr aufgeteilt auf zwei Standorte, Heusweiler (17 Prüflinge) und Spiesen-Elversberg (22 Prüflinge), statt.

Der Anspannung der Prüflinge, die beim Eintreffen in unserem Ortsverband gegen 08:00 Uhr zu spüren war, folgten Konzentra-



tion und persönlicher Einsatz bei dem Absolvieren der Aufgaben an den zehn Stationen und zum Schluss Freude über die bestanden Prüfungen. Diese waren gegen 16 Uhr abgeschlossen. Während dem Wechselbad der Gefühle war selbstverständlich jederzeit für ausreichend Verpflegung gesorgt, zum einen durch das Küchenteam unseres Ortsverbandes als auch durch die Zubereitung des Mittagessens durch die Fachgruppe Logistik Verpflegung (LogV) des Ortsverbandes Blieskastel.

Gemäß dem Zitat „Einem Menschen zu helfen mag nicht die ganze Welt verändern, aber es kann die Welt für diesen einen Menschen verändern.“ (Unbekannt) gratulieren wir unseren neuen Helferinnen und Helfern zur absolvierten Prüfung. Wir wünschen ihnen, dass sie bei ihren Einsätzen die Welt ein wenig verändern und auch menschlich davon profitieren können.

Ganz besonders beglückwünschen wir die Prüflinge aus unserem Ortsverband zur bestandenen Prüfung und freuen uns, unseren Jung Helfer+ Cedric Niederstraßer und unsere neuen Helfer Benjamin Blank, Niklas Ebert, Florian Hans und Kai Herzogenrath bei den aktiven Helfern begrüßen zu können.

Die Prüfungsvorbereitung und -durchführung benötigt viele fleißige Hände. Wir bedanken uns bei allen, die zum Gelingen der Veranstaltung beigetragen haben.

Wurde Ihr Interesse an einer fordernden ehrenamtlichen Tätigkeit geweckt? Dann besuchen Sie uns donnerstags zwischen 19:00 und 21:00 Uhr in unserer THW-Unterkunft in Spiesen, Am Wildbertsstock 69. Die neue Grundausbildung startet zeitnah.

Sparverein

GEWONNEN !

Bei der Gewinnziehung für Sparmonat August 2022 wurden u. a. folgende Losnummern ermittelt:

Der Peugeot 308 Aktive Pack entfällt auf die Nr. 1.473.606. Die Prämien zu 5.000,- auf die Nr. 1.253.056, zu 1.000,- auf die Nr. 1.397.511 und zu 500,- auf die Nr. 1.298.721.

Die 4 DJI Mini 2 Drohnen-Sets gehen auf die Nummern: 1.020.476, 1.393.685, 1.472.438 und 1.479.258.

100,-: 99.421 50,-: 5.671 10,-: 762 5,-: 37, 45 und 86.

Gewinnlisten mit den kompletten Gewinnzahlen erhalten Sie bei allen Sparkassen und Volksbanken. Weiter können Sie die Gewinnzahlen auf www.sparverein.de ersehen. Die nächste Ziehung findet am Mittwoch, dem 26. Oktober 2022 statt. Die Teilnahme ist bei allen saarländischen Sparkassen und Volksbanken oder unter <http://www.sparverein.de> möglich.

 **HEIZUNG SANITÄR**
Bakowsky
 Inhaber: Achim Bakowsky
 Ihr Fachbetrieb für Bäder und Heizungsanlagen

- Energiesparende Heizungen
- Öl- und Gasbrennwerttechnik
- Solaranlagen • Kundendienst
- Gas- und Wasserinstallation
- Seniorengerechte Bäder

Kleine Bergstraße 9a • 66583 Spiesen-Elversberg
0 68 21 - 7 76 15

Pensionärverein 1895 Elversberg



TAGESFAHRT NACH HEIDELBERG

Am 21.09.2022 bestiegen gegen 9.00 Uhr 33 frohgelaunte Mitreisende den Comfort-Bus der Firma Becker Touristik zu unserer Tagesfahrt nach Heidelberg. Nachdem der Vorsitzende Roman Kirsch die Teilnehmer begrüßt und unser Fahrer Otto sich vorgestellt hatte, wurde eine Speisekarte für Busreisen des „Vetter's Alt-Heidelberger Brauhaus“ herum gereicht, wo jeder die gewünschte Speise ankreuzen konnte.

Nach zügiger Fahrt über die A6 erreichten wir bei strahlendem Sonnenschein gegen 11.00 Uhr das Zentrum von Heidelberg. Dort hatten wir noch einige Freizeit, um gemütlich durch die Alt-



stadt zu bummeln, wo reger Betrieb herrschte. Um 11.30 wurden wir im Restaurant erwartet, wo Plätze reserviert und die gewünschten Speisen vorbestellt waren. Deshalb erfolgte die Ausgabe der Essen auch zügig und ohne Beanstandungen. Bei gut bürgerlicher deutschen Küche und einer Auswahl von frisch gezapften Bieren wäre mancher noch gerne länger geblieben.

So aber verblieb noch einige Zeit, um die Altstadt zu erkunden, bevor es um 14.30 Uhr zur Abfahrt des Schiffes nach Neckarsteinach ging. Auf Ober- oder Unterdeck konnten wir die geruhsame Fahrt durch das schöne Neckartal bei einer Tasse Kaffee, einem Bier oder Wasser genießen. Nach der Ankunft um 16.00 Uhr lud der Aufenthalt zu einem Spaziergang durch die Kleinstadt und einem Besuch in einem Café, einer Eisdielen oder Gaststätte ein.

Um 18.30 erwartete uns Otto mit dem Bus zur Rückfahrt Richtung Heimat, wo wir dann gegen 20.30 Uhr Elversberg erreichten. Ein schöner, allseits gelungener Tag, bei dem auch wieder Kontakte geführt werden konnten, ging so zu Ende.

Wir hoffen, dass wir im nächsten Jahr auch mal wieder eine längere Vereinsfahrt durchführen können.

Jahrgang 1938 Spiesen

JAHRGANGSTREFFEN

Liebe Ex-Mitschüler/innen des Jahrganges 1938 der Katholischen Volksschule Spiesen !

Unser nächster Treffpunkt zum „Sprooche“ ist am

Mittwoch, 9. November wie immer um 18 Uhr.

Treffen wollen wir uns diesmal bei „Cilli“ in der „Reiterklasue“ im Hungerpfuhl in Spiesen.

Es wäre sehr nett, wenn recht viele 38er zu diesem Treffen kommen würden.

gez. Wittche (Born)

Kneippverein Spiesen

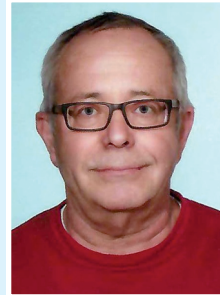
KLANGREISE

Der Kneipp-Verein Spiesen bietet am Freitag, dem 28.10., von 18.00 bis 19.00 Uhr in den Räumlichkeiten Hauptstraße 261 in Spiesen ein unvergessliches Klangerlebnis an. Die Leitung haben Ute Born-Hort, Klangmassagepraktikerin (Ausbildung bei Peter Hess) und Michael Hort.

Die Wanderung führt zu einem alten Kloster in den Bergen Japans. Überall stehen blühende Mandelbäume. Ein großer Zen-Garten befindet sich vor dem Kloster. In der Mitte sitzt ein Buddha aus Stein. Das Gesicht strahlt Ruhe und Freundlichkeit aus. Die Teilnehmer werden eingeladen, das Kloster zusammen mit einem Mönch zu besichtigen. Sie können wunderschöne fremdartige Räume betreten mit Fabelwesen und Schriftzeichen auf den Wänden.

Die Klangschale, mit der hier gearbeitet wird, hat ihren Ursprung in Tibet, Nepal und Indien. Die von ihr ausgehenden Schwingungen werden von Körper und Seele als höchst angenehm und harmonisierend empfunden. Klangmassage, Klangreise, Klangmeditation sind wirksame Entspannungsmethoden, die zu innerer Harmonie und einer positiven Einstellung zum Körper führen. Unterstützt durch die beruhigenden Schwingungen der Klangschaalen wird der Körper in einen Zustand tiefer Entspannung versetzt. Während einer Klangschaalenzeremonie gelingt es, Probleme und Stress loszulassen.

Anmeldung ist erforderlich: Ute Born-Hort, Tel. 06821-9145900; anmeldung@kneipp-verein-spiesen.de



Michael Schmidt

Maurermeister

Geschäftsführer der Bauunternehmung Schmidt&Krumm GmbH

**seit über 40 Jahren
Bauunternehmer in
Spiesen-Elversberg**

gerne stehe ich mit meinem Team
aus Facharbeitern
auch zukünftig zu Ihrer Verfügung

Hoch- und Tiefbau

**Wohnhauserweiterungen, Aufstockungen
und Anbauten**

**Umbauarbeiten, Bausanierung und Kanalarbeiten
Alle Pflasterarbeiten, Plattenbeläge
und Natursteinverarbeitung**

**Neu- oder Umgestaltung Ihrer Außenanlage
Isolierung von Gebäuden gegen Feuchte
mit speziellen Verfahren.**

Wir kommen auch für kleine Reparaturen

Für Ihre Anfragen erhalten Sie selbstverständlich
ein kostenfreies Angebot.

Rufen Sie an oder schicken Sie eine Mail,
ich berate Sie gerne.

Telefon: 06821 72925

Mobil: 0178 25 26 718

Fax: 06821 730726

Mail: suk-bau@t-online.de

www.bestattung-kessler.de

Kessler
BESTATTUNGEN



Erd-, Feuer-, Baum- und Seebestattungen

Große Bergstraße 1
66583 Spiesen-Elversberg

☎ 06821 / 7 11 76

✉ info@bestattung-kessler.de

TANZNACHMITTAG

Fit bleiben mit dem Kneipp-Verein Spiesen
Am Sonntag, dem 13. November 2022 bietet der Kneipp-Verein Spiesen einen geselligen Tanznachmittag an. Unter der Leitung von Herta Grotzfeld findet die Veranstaltung von 14.00 bis 16.00 Uhr im katholischen Pfarrheim in der Pastor-Kollmann-Straße in 66583 Spiesen statt. Eingeladen sind alle Liebhaber von Gesellschaftstänzen.

Wer kennt das nicht: Man möchte gerne tanzen, ab es fehlt der Partner oder die Partnerin. Dann ist der Tanznachmittag des Kneipp-Vereins Spiesen genau das Richtige, denn hier tanzt man nicht alleine - das „Wir-Gefühl“ spielt beim Tanzen mit Gleichgesinnten in der Gruppe eine große Rolle. Die herrlichen Standardtänze und

temperamentvollen Lateinamerikanischen Tänze werden in abwechslungsreichen Kreis- und Gassenformen getanzt. Diese Tanzform bildet eine interessante Alternative zum Paartanz. Tanzen ist auch gesundheitsfördernd. Es verbessert die Haltung, schützt das Herz, stärkt die Knochen, und der hohe Kalorienverbrauch ist gut für die Figur.

Vereinsmitglieder zahlen für den Nachmittag 10 Euro, Nichtmitglieder 15 Euro.

Auskünfte und Anmeldung bei Ute Born-Hort unter Tel. 06821 9145900, E-Mail:

anmeldung@kneipp-verein-spiesen.de,
www.kneipp-verein-spiesen.de

HEILFASTEN

Für alle Fastenfreunde bietet der Kneipp-Verein Spiesen vom 12.11. bis 18.11.2022 eine Herbstfastenwoche unter der Leitung von Fastenleiterin (SKA) Kerstin Wohnig an. Die Vorbereitungsfindung findet am 02.11.2022 um 19 Uhr bei Elektro Reiss, Am Zankwald 12 in 66583 Spiesen-Elversberg statt.

Hinter dem „Fasten“ steckt weitaus mehr als die einfache Enthaltung von Speisen, Getränken und Genussmitteln über einen bestimmten Zeitraum. Vielmehr geht es darum sich von dem Ballast des Alltags zu befreien - Körper, Geist und Seele die Gelegenheit zu geben zu entschlacken. Fasten reduziert Stress, und die Teilnehmenden können sich bereits nach zwei, drei Tagen regelrecht euphorisch fühlen, glücklich und energiegeladener.

Die Kosten für die Vorbereitungsfindung betragen 5 Euro, für den Fastenkurs 30 Euro für Mitglieder und 45 Euro für Nichtmitglieder. Die Kosten für die Vorbereitungsfindung werden angerechnet. Interessierte sollten an der Vorbereitungsfindung teilgenommen haben, da dort wichtige Informationen zum Fastenbeginn mitgeteilt werden.

Anmeldung ist erforderlich bei Kerstin Wohnig, Tel. 06821 9 72 83 65,

Kerstin.Wohnig@kneipp-verein-spiesen.de



IHR DACH UNSER FACH

Elversberger Straße 43
66583 Spiesen-Elversberg

Telefon: 0 68 21 / 7 05 39
Mobil: 01 71 / 5 40 93 99

info@dachdecker-schmitt.de
www.dachdecker-schmitt.de

Schmitt

DÄCHER und FASSADEN

Meisterbetrieb - Innungsbetrieb

- Steildach
- Flachdach
- Fassaden-Bekleidungen
- Wärme-Dämmung
- Kaminsanierung
- Solarfachbetrieb Dach
- Fachbetrieb für die Entsorgung asbesthaltiger Dach- und Wandplatten

Kath. Kirche St. Ludwig

ABENDGEBET MIT TAIZÉ

Am Sonntag, dem 13. November 2022 lädt die Pfarrei St. Ludwig-Herz Jesu um 18.00 Uhr zu einem Taizégebet in die Kirche St. Ludwig, Butterberg 7, in Spiesen ein.

Kerzenlicht und Lichtinstallationen, Gebete, Moment der Stille und des Schweigens, sowie an erster Stelle die Musik, die für die Bruderschaft von Taizé charakteristischen Gesänge, prägen das Abendgebet.

Inhaltliche Schwerpunkte bilden die Themen Volkstrauertag und Frieden.

Es ergeht herzliche Einladung!

Kerzenlicht | Gebet | Stille | Gesang | Musik

Abendgebet mit Gesängen aus Taizé



Sonntag, 13. November 2022 | 18.00 Uhr
Kirche St. Ludwig Spiesen | Butterberg 7

ADVENTSMUSIKEN

Der Förderverein Kirchenmusik St. Ludwig-Herz Jesu Spiesen-Elversberg e.V. lädt an den vier Freitagen jeweils um 19.00 Uhr in die katholische Kirche St. Ludwig ein. Die Besucher*innen der Adventsmusiken erwartet ein stimmungsvolles, abwechslungsreiches und vorweihnachtliches Musikprogramm.

Freitag, 02. Dezember 2022

Singschule St. Hildegard St. Ingbert
Leitung: Johanna Kuhn

Freitag, 09. Dezember 2022

Christine Hüls, Querflöte und Marina Kavtaradze, Orgel

Freitag, 16. Dezember 2022

Wood & Keys
mit Susanne Dorscheid, Katja Fischer und Nino Deda

Freitag, 23. Dezember 2022

Sologesang und Orgelmusik
mit Griseldis Balukcic (Gesang) und Ralph Buchstäber (Orgel)

Der Eintritt ist frei. Um eine Spende zur Finanzierung der Musikreihe wird gebeten.

Herzliche Einladung!

Borussia Spiesen



MITGLIEDERVERSAMMLUNG

SV Borussia 09 Spiesen lädt alle Vereinsmitglieder zur Mitgliederversammlung 2022 ein.

Diese findet am Sonntag, 23. Oktober 2022, um 17.30 Uhr, im Vereinsheim am Sportplatz am Gänsberg statt. Die Tagesordnung kann im Sportheim oder unter www.borussia-spiesen.info eingesehen werden. Themen sind unter anderem die

Umstellung der Flutlichtanlage auf LED-Beleuchtung und die sich abzeichnende schwierige finanzielle Situation vor dem Hintergrund der exorbitant steigenden Energiekosten.



NEUE TRIKOTS

für Spieser Mädchenmannschaft

Die D-Mädchenmannschaft von Borussia Spiesen freut sich über einen neuen Trikotsatz der Autolackiererei und Karosserie Fachbetriebe Peter Kräber.

Firmeninhaber Peter hat selbst in jungen Jahren Fußball gespielt und nun kickt seine Tochter in Spiesen. Trainerin Andrea Depta und ihr ganzes Betreuerenteam freuen sich über die Unterstützung und hoffen, dass der Mädchen- bzw. Frauenfußball künftig mehr Aufmerksamkeit erfährt und noch mehr Mädchen mit dem Fußball spielen anfangen.

Training für die Jahrgänge 2009-2011 ist immer montags und mittwochs von 17.30 bis 18.30 Uhr auf dem Spieser Sportplatz am Gänsberg; egal ob Anfängerinnen und Fortgeschrittene. Mehr Infos gibt es bei Andrea Depta unter (0157) 55889044.

Foto: Borussia Spiesen/Fam. Depta



KRISTINA
KOSMETIK

Gesichtsbehandlungen
Massagen
Maniküre
Fußpflege
Mobile Fußpflege
(gerne zusätzlich
auch Maniküre)

Termine nach Vereinbarung:

0176 22248713

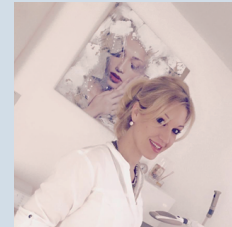
06821 9543466

Facebook: Kristina Kosmetik

Instagram: kristina_kosmetik_kk

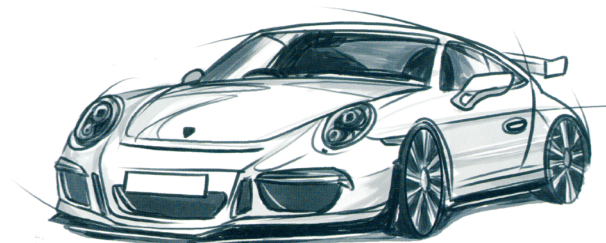
St. Ingberter Straße 1

66583 Elversberg



Peter Kräber
- AUTOLACKIEREREI & KAROSSERIE -

- Professionelle Lackierung vom Fachmann
- Unfallinstandsetzung
- Autoglasservice
- Oldtimerlackierung
- Sonstige Lackierungen auf Anfrage



Gewerbepark 30 66583 Spiesen Elversberg
Tel. 06821 - 74 24 74 Fax 06821 - 74 24 75

Katholische Kirche St. Ludwig - Herz Jesu

MARTIN AUF DER SPUR ...

Am Freitag, 11. November sind besonders die Kinder mit ihren Familien und ihren Laternen eingeladen, in die kath. Kirche St. Ludwig (Spiesen, Butterberg) zu kommen. Zwischen 17:00 und 18:00 Uhr begeben sie sich auf Entdeckungsreise und folgen den Spuren des Heiligen Martin. An verschiedenen Stationen in der Kirche erfahren die Kinder Vieles über diesen Mann und können selbst herausfinden, was sie noch heute von ihm lernen können. Die Kirche wird an diesem Abend in besonderes Licht getaucht sein.

In diesem Jahr beteiligt sich die Pfarrei St. Ludwig – Herz Jesu an der Aktion „Meins wird Deins“ in Zusammenarbeit mit dem Kindermissionswerk „Die Sternsinger“. Gut erhaltene Kleidungsstücke können mit in die Kirche gebracht werden. Diese werden anschließend in Secondhand-Läden in Augsburg verkauft – Der Erlös kommt Kinder-Hilfsprojekten in Indonesien zugute. Auch Geldspenden sind möglich.

Um 18:00 Uhr startet der Martinsumzug vom Kirchenvorplatz über den Butterberg, die Schulstraße, die Pastor-Kollmann-Straße, Im Kircheneck und zurück zur Kirche. Ein kleines Martinsfeuer wird auf dem Kirchenvorplatz entzündet.

W. Scharwath



- ✓ Inspektion
- ✓ Bremsendienst
- ✓ Auspuffdienst
- ✓ Ölwechsel, Spülung, Reinigung für Ihr Automatikgetriebe
- ✓ Reifen-Dienst + Reifen-Einlagerung
- ✓ Klimageservice

**TÜV im Haus
jeden Freitag**

Bitte Anmeldung
Auf Anfrage auch täglich



Öffnungszeiten:
Montag - Freitag 8:00 - 18:00 Uhr

☎ 06821 / **78900**



Neunkircherstraße 112 a

MARTIN AUF DER SPUR ...

Stationenweg und Martinsumzug für Familien



WO ?

Kath. Kirche St. Ludwig
Spiesen, Butterberg

WANN?

Freitag, 11. November 2022,
zwischen 17:00 und 18:00 Uhr:
Stationenweg in der Kirche
18:00 Uhr: Martinsumzug mit
Start auf dem Kirchenvorplatz

WAS?

Entdeckungsreise auf den Spuren des Hl. Martin an Mitmachstationen in der Kirche – danach kleiner Umzug und Bewirtung am Martinsfeuer auf dem Kirchenvorplatz. Die Kirche ist bis 19:15 Uhr geöffnet.

TEILEN MIT WEM?

Bringe ein gut erhaltenes Kleidungsstück mit in die Kirche. Dieses wird anschließend in Secondhand-Läden in Augsburg für die Aktion „Meins wird Deins“ verkauft. Der Erlös kommt Kinder-Hilfsprojekten in Indonesien zugute. Auch Geldspenden sind möglich.

Pfarrei St. Ludwig – Herz Jesu Spiesen-Elversberg
Butterberg 7 | 66583 Spiesen-Elversberg | www.pgspiel.de

Jedes Kind erhält zu Beginn des Martinsumzuges einen Brezelbon und kann diesen kostenfrei nach dem Martinsumzug vor der Kirche gegen eine Brezel eintauschen. Erwachsene können ihre Brezel käuflich erwerben. Die Ortsgruppe des Malteser-Hilfsdienstes Spiesen übernimmt die Bewirtung mit warmen Getränken und Rostwürsten.

Die Kirche St. Ludwig ist nach dem Martinsumzug bis 19:15 Uhr geöffnet, sodass der Stationenweg auch noch nach dem Umzug besucht werden kann.

SONNTAGSMESSE

AB NOVEMBER IM PFARRSAAL ELVERSBERG

Das Seelsorgeteam und der Pfarrgemeinderat der Pfarrei St. Ludwig – Herz Jesu haben sich darauf verständigt, ab November wieder alle zwei Wochen ein Hochamt im Pfarrsaal Elversberg anzubieten.

Pandemiebedingt war es uns Anfang des Jahres nicht möglich – nun möchten wir wieder im Pfarrsaal starten:

Am Sonntag, 13. November 2022 um 10:00 Uhr findet das erste Hochamt in Elversberg statt.

Danach finden die Sonntagsgottesdienste im wöchentlichen Wechsel in der Pfarrkirche St. Ludwig und im Pfarrsaal Elversberg statt, jeweils um 10:00 Uhr.

Taufeiern finden um 11:30 Uhr in der Kirche statt.

Die gut besuchte Vorabendmesse bleibt auf ihrem „gewohnten Platz“, jeden Samstag um 18:00 Uhr in St. Ludwig.

Wir freuen uns über die „Rückkehr“ in den Pfarrsaal und hoffen auf Ihre positive Resonanz!

Evangelische Kirche Elversberg



GOTTESDIENSTE

in der ev. Kirche Elversberg/im Ev. Gemeindehaus
Elversberg

Sonntag, 23. Oktober, 10 Uhr, Pfrin. Barrois
06. November, 10 Uhr, Pfrin. Barrois mit
Abendmahl - **Gemeindehaus**
20. November, 10 Uhr, Pfrin. Barrois
Ewigkeitssonntag - **Kirche**

WICHTIGE INFORMATIONEN ZU UNSEREN GOTTESDIENSTEN

Das Presbyterium der Ev. Kirchengemeinde Elversberg hat in seiner Sitzung am 25. August den Beschluss gefasst, Gottesdienste im Winterhalbjahr (November – Ende März) im Ev. Gemeindehaus in Elversberg (Eingang Eckstraße) zu feiern, um Heizkosten zu sparen.

Ausnahmen werden die Gottesdienste am Ewigkeitssonntag sowie an den Weih-nachtsfeiertagen sein; bitte achten Sie auf den Gottesdienstplan und auf die örtliche Presse. Auch auf unserer Homepage unter www.kirchengemeinde-elversberg.de können Sie den Gottesdienstplan einsehen.

Auch Konzerte finden in dieser Zeit im Gemeindehaus statt.



Sonntag, 6. Nov.

Das Kiki-Team lädt euch herzlich dazu ein!

um spannende Geschichten
aus der Bibel zu hören
+ zusammen Spaß zu haben
+ kreativ zu sein

**Treffpunkt: Ev. Gemeindezentrum Spiesen
(Bethelstraße), immer um 11 Uhr**



Einladung zur
Familienkirche

Sonntag, 13. November 2022
11 Uhr, Ev. Gemeindezentrum Spiesen
„Memory – Erinnerung“

Geplant ist ein gemeinsamer Mittagsimbiss.
Wir freuen uns auf euch!


Wir laden ein
zum Gottesdienst
am

Reformationstag

31. Oktober, 19 Uhr
Ev. Gemeindezentrum Spiesen



Nach dem Gottesdienst reichen wir Lutherbrot
und -bier (je nach Corona-Auflagen)



Wir laden ein zum
Gottesdienst an

Buß- und Bettag
Mittwoch, 16. November
18 Uhr Ev. Kirche in Heiligenwald
Itzenplitz-/Ecke Karlstraße

In diesem Jahr findet ein gemeinsamer Gottesdienst mit den
Ev. Kirchengemeinden Neunkirchen und Heiligenwald statt.

Merk es Dir, ergrauter Vater
Sag es auch dem Mütterlein:
Soll der späte Lebensabend
Ohne Sorg und Mühe sein;
Gib Du die erworbenen Güter
nicht zu früh an Kinder ab;
sonst wirst Du zu ihren Sklaven
und sie wünschen Dich ins Grab.
Wer besitzt, den wird man achten,
Kinderdank ist Seltenheit,
Brot zu betteln heißt verschmachten
doch zu geben Seligkeit.

Verfasser unbekannt (aus dem Jahre 1846)



**Landesverband
Saarland e.V.**



Seniorenzentrum Elversberg

Beethovenstraße 85 • 66583 Spiesen-Elversberg
Telefon 0 68 21 / 924-0

Unsere Angebote:

- ➔ **Vollstationäre Pflege**
- ➔ **Kurzzeitpflege**
- ➔ **Mittagstisch für externe Gäste**

Ausserdem bieten wir unseren
Fahrbaren Mittagstisch täglich frisch zubereitet
Bestellung bei AWO ZuHause - Telefon 0681/85784-0



SEMA Frank Meyer

Zum Brännchen 13 · 66583 Spiesen-Elversberg

Schnell • Zuverlässig • Kompetent

Ihr Fachmann rund um die Elektroinstallation

- Hausinstallation • Klingel- und Videoanlagen
- Sat-Anlagen • Terrassen- und Gartenbeleuchtung
- Schaltschrankbau • Anlagenbau

www.elektro-sema.de · info@elektro-sema.de

Tel.: 06821/749791 · Fax: 06821/749792

Mobil: 0179/4761744



St. Martinsumzug in Elversberg



Wann: Donnerstag 10.11.2022 ab 17:30 Uhr

Wo: Treffpunkt Alter Markt

Die Veranstaltung findet unter den geltenden Coronaregeln statt.

Programm:

gemeinsamer Zug zum Turm

Martinsfeuer mit Brezerverkauf und Glühwein

→ Brezerverkauf vor Ort

→ **BONVERKAUF ab 24.10:**

■ Ev. Kita Elversberg

■ Bäckerei Krämer

■ und am Samstag 05. Nov

9-12h vor der kath. Kirche Elversberg

Der Reinerlös ist für Ingos kleine Kältehilfe Hand in Hand e.V., Saarbrücken bestimmt

Veranstaltet von und mit:



Schirmherr: der Bürgermeister der Gemeinde Spiesen-Elversberg

Landkreis Neunkirchen



KOMMUNALES KLIMASCHUTZ-NETZWERK

Landrat Sören Meng, die Bürgermeister bzw. Beigeordneten der teilnehmenden Kommunen sowie die Verantwortlichen von Seiten der Versorgungsbetriebe kamen im Historischen Sitzungssaal des Landkreises Neunkirchen zusammen, um den Gesellschaftsvertrag über die Gründung des Kommunalen Klimaschutz-Netzwerkes im Landkreis Neunkirchen zu unterzeichnen.

Teilnehmer sind neben dem Landkreis Neunkirchen, den Städten Neunkirchen und Ottweiler und den Gemeinden Eppelborn, Schiffweiler und Spiesen-Elversberg auch der Zweckverband Gaswerk Illingen, die Wasserversorgung Ostsaar sowie die Kommunale Energie und Wasserversorgung AG.

Als Netzwerkmanager koordiniert, organisiert und berät die Arge Solar e.V. das kommunale Klimaschutz-Netzwerk im Landkreis Neunkirchen.

Die derzeitige Energiekrise, die hohen Strom- und Gaspreise, gepaart mit der finanziellen Situation vieler Kommunen und dem Bestreben, in den nächsten Jahrzehnten Klimaneutralität zu erreichen, stellt sowohl den Landkreis als auch die einzelnen Kommunen und Versorgungsbetriebe vor große Herausforderungen. Kommunale Liegenschaften, hierzu zählen beispielsweise Schwimmbäder, Turnhallen, Schulen, Hallen, Rathäuser müssen energetisch saniert und energieeffizient betrieben werden. Hierzu bedarf es großer finanzieller Kraftanstrengungen sowie eines hohen Maßes an Fachwissen und Sachverstand.

„Durch diese interkommunale Zusammenarbeit gelingt es uns, Potentiale zu bündeln und Synergieeffekte zu nutzen. Auch kön-

Ihr Bestatter in Elversberg, NK und Umgebung Lebensring Bestattungen Förster



Anonyme Bestattung

Mit kleiner Trauerfeier im Institut

Feuer-, Erd- oder Friedwaldbestattung

Mit Trauerfeier in der Kapelle

Mit kleiner Trauerfeier am Grab

zzgl. kommunaler Gebühren und Fremdleistungen

24 Std. erreichbar

Inh.: Michaela Förster-Zapp

0 68 21 / 94 20 555 und 0151 / 52 73 64 28

nen wir kollektiv auf den Erfahrungsschatz Einzelner zurückgreifen und im Verbund stärker agieren. Außerdem werden die Netzwerkteilnehmer durch die Arge Solar e.V. in ihrem Bestreben unterstützt, möglichst hohe Förderquoten für ihre notwendigen Sanierungsmaßnahmen zu erhalten“, stimmen der Landrat und die Bürgermeister überein.

„Das Klimaschutznetzwerk wird mit 70 % durch die Nationale Klimaschutzinitiative des BMWK gefördert. Die Förderung ist auf 3 Jahre ausgelegt. Die kurzen Wege im Landkreis Neunkirchen lassen aber darauf hoffen, dass auch nach der Förderperiode weiterhin eine Zusammenarbeit der Kom-

munen und Versorgungsbetriebe im Kreis auf dem Gebiet des Klimaschutzes erfolgen wird. Klimaschutz ist eine vielfältige Gemeinschaftsaufgabe, die nur zusammen bewältigt werden kann“, erläutert die neue Klimaschutzmanagerin des Landkreises Neunkirchen, Christina Morlo-Martin.

„Gemeinsam werden wir ein erhebliches energetisches Einsparpotential realisieren. Nur selten sind die Begriffe Umweltschutz, Nachhaltigkeit und Wirtschaftlichkeit so unzertrennbar miteinander verknüpft. Gleichzeitig nehmen die Kommunen auf diese Weise ihre Vorbildfunktion wahr und gehen mit einem guten Beispiel voran“, so abschließend der Landrat.

Foto: Tim Horne

Landrat Sören Meng, die Bürgermeister Dr. Andreas Feld, Patrick Weydmann, Bernd Huf, Holger Schäfer, der Beigeordnete Thomas Hans und die Verantwortlichen der kommunalen Versorgungsbetriebe Thomas Lermen, Marcel Dubois und Thomas Wagner sowie die Vertreter der Arge Solar e.V. Ralph Schmidt und Mathias Jünger nach der Vertragsunterzeichnung vor dem Witwenpalais.

ALTENGEZEHNUNGSSTÄTTEN

Zuwendungsbescheide

Der Landkreis Neunkirchen lud coronabedingt zum ersten Mal wieder die Träger der Altenbegegnungsstätten anlässlich der Übergabe der Zuwendungsbescheide ein. In diesem Jahr wird die ehrenamtliche Arbeit von 32 Altenbegegnungsstätten insgesamt mit 12.700 Euro unterstützt, um zum Erhalt dieser wichtigen Strukturen beizutragen.

„Der Betrag soll aber vor allem eine Geste für die geleistete Arbeit sein.“ so Landrat Sören Meng bei der Feierstunde in Neunkirchen. „Gerade in Zeiten von Corona und Abstandhalten war und ist das Thema Vereinsamung präsent. Dabei leisten die ehrenamtlichen Helfer einen überaus wichtigen Beitrag für die Gesellschaft. Es werden dadurch Räume geschaffen, wo Menschen sich begegnen können und zusammenfinden.“, lobte Landrat Sören Meng.

Die große Trägervielfalt im Landkreis sorgt für ein abwechslungsreiches Angebot für Seniorinnen und Senioren. 49 Verbände und Kirchengemeinden sind für die 32 Altenbegegnungsstätten im Landkreis Neunkirchen verantwortlich. Die Altenbegegnungsstätten fördern die selbständige Lebensführung im Alter u.a. durch Vortragsreihen zu Mobilität und Gesundheit und dienen der Erhaltung bestehender bzw. Knüpfung neuer sozialer Beziehungen der Seniorinnen und Senioren. Die Mehrheit der Einrichtungen konnte trotz der strengen Corona-Hygienemaßnahmen ihre Angebote aufrechterhalten. Wo dies nicht möglich war, wurde sich dauerhaft bemüht, den Kontakt zu aufrecht zu halten.

Vielleicht will,
was ich
nicht ändern kann,
mich ändern.

Kyrilla Spiecker

Landrat Sören Meng betonte, dass weiterhin Aufbau- und Überzeugungsarbeit für diese ehrenamtliche Arbeit geleistet werden muss. Denn angesichts einer älter werdenden Bevölkerung werden solche Initiativen zukünftig immer notwendiger.

Weitere Informationen zum Thema erteilt die Leitstelle „Älter werden“ des Landkreises Neunkirchen, Martin-Luther-Straße 2, 66564 Ottweiler, Tel.: 06824 / 906 -2210, aelterwerden@landkreis-neunkirchen.de

Friseure
bei
Monika

Inh.: Monika Navarro-Domingo
Friseurmeisterin - Visagistin



66583 Spiesen-Elversberg
Karlstr. 1a · Tel. 06821-3 623075



Landrat Sören Meng mit den Vertreterinnen und Vertretern der Altenbegegnungsstätten

Foto: Carolin Stauner

Blumen-Oase

Fichtenstraße 1c • Elversberg
Telefon 06821/6340780

Öffnungszeiten:

Mo, Di, Do, Fr 10:00 - 18:00 Uhr
Mittwoch und Samstag 9:30 - 13:00 Uhr

BLUMEN
FÜR JEDEN ANLASS

Es freut sich auf Ihren Besuch:
Filialleiter Max Voss



Kompostieranlage und Müllabfuhr

GRÜNGUTSAMMELSTELLE

Die Grüngutsammelstelle befindet sich in der Friedenstraße gegenüber dem Friedrichsthaler Friedhof.

Öffnungszeiten von März bis November:

Montags

08.00 bis 12.00 Uhr und 12.30 bis 17.00 Uhr

Samstags

von 08.00 Uhr bis 15.00 Uhr

Annahmeschluss:

Anlieferungen werden bis 15 Minuten vor Schließung der Sammelstelle angenommen. D.h. bis zu diesem Zeitpunkt muss der Zahlungsprozess abgeschlossen sein.

Auf dem gesamten Gelände besteht gemäß den Hygienevorschriften eine Maskenpflicht. (Stand 9.3.2022)

Für Rückfragen stehen die Mitarbeiter der beiden Kommunen unter den Tel.-Nr. 06821-791112 und 06897-8568303 bzw. 06897-8568302 zur Verfügung.

RESTMÜLLGEFÄSSE

Elversberg: Fr. 4. + Do. 17. Nov.

Spiesen: Sa. 5. + Fr. 18. Nov.



BIOMÜLLABFUHR

Elversberg: 10. + 24. Nov.

Spiesen: 11. + 25. Nov.



GELBE TONNE

Spiesen und Elversberg:

Fr. 4. + Do. 17. November



! Oder Feiertagsregelung !

Die Termine sind nur Richtlinien.
Es entscheidet jeder für sich,
wann er die Tonne leeren lässt.

Blaue Papiertonne

Mittwochs 4-wöchentlich:

Mittwoch, 26. Oktober

Die Entleerung der PAPIERTONNE erfolgt über einen privaten Entsorgungsdienst, die Firma Paulus Friedrichsthal.



Wertstoffe

WERTSTOFF-ZENTRUM HEINITZ

Geöffnet Montag, Dienstag, Mittwoch,

Freitag 12 - 17 Uhr

Donnerstag 8 - 18 und Samstag 8 - 16 Uhr

Telefon 0 68 21 / 869220

Für Bauschutt

Firma TERALIS 06821-90473-0

**ABFALL - BAUSCHUTT o.ä.
gehört nicht in den Wald !!!!!!!**

Tierärzte- Notdienst

Sofern Ihr
Haustierarzt
nicht
zu erreichen
ist!



Jedes Wochenende
und an den Feiertagen

Tierklinik Elversberg 06821/179494

Zahnärzte- Notdienst

Sie finden den aktuellen
Notdienst nur unter
[www.zahnaerzte-saarland.de/
startseite/Notdienst](http://www.zahnaerzte-saarland.de/startseite/Notdienst)



Kinderärzte- Notdienst

Marienhausklinik
St. Josef Kohlhof

Samstag 8.00 bis

Montag 8.00 Uhr

Feiertage, Heilig Abend, Silvester,

Rosenmontag, Brückentage

Tel. 0 68 21 / 363 2002



Apotheken-Notdienst

22. Oktober bis 19. November

| | | |
|--------------------------|----------------|---------------|
| 22. Brücken | Wiebelskirchen | 06821/952244 |
| 23. Mohren | Wellesweiler | 06821/9415-0 |
| 24. Saarpark | Neunkirchen | 06821/1525 |
| 25. Gambrinus OHG | St. Ingbert | 06894/3386 |
| 26. Rats | St. Ingbert | 06894/4940 |
| 27. Adler | St. Ingbert | 06894/2232 |
| 28. Johannis | Rohrbach | 06894/53500 |
| 29. Markt | St. Ingbert | 06894/4405 |
| 30. Saar im Kaufland | St. Ingbert | 06894/9900685 |
| 31. Pasteur | Neunkirchen | 06821/22040 |
| 01. Rosen | Elversberg | 06821/71207 |
| 02. Rohrbach | Rohrbach | 06894/52345 |
| 03. Bären im ZAB | Neunkirchen | 06821/9722822 |
| 04. Rosen | St. Ingbert | 06894/4993 |
| 05. Markt | Bildstock | 06897/8005 |
| 06. Adler | Neunkirchen | 06821/8329 |
| 07. Berg- und Hütten OHG | Friedrichsthal | 06897/8215 |
| 08. Markt | Neunkirchen | 06821/21811 |
| 09. Marien | Elversberg | 06821/71292 |
| 10. Rats | St. Ingbert | 06894/4940 |
| 11. Adler | St. Ingbert | 06894/2232 |
| 12. Johannis | Rohrbach | 06894/53500 |
| 13. Markt | St. Ingbert | 06894/4405 |
| 14. Saar im Kaufland | St. Ingbert | 06894/9900685 |
| 15. Ingobertus | St. Ingbert | 06894/92680 |
| 16. Luitpold | St. Ingbert | 06894/35522 |
| 17. Rohrbach | Rohrbach | 06894/52345 |
| 18. Doc's | Neunkirchen | 06821/9127339 |
| 19. St. Barbara | Friedrichsthal | 06897/86355 |



Bei lebensbedrohlichen
Erkrankungen kann der
Rettungsdienst bzw.

Notarzt über die
Rettungsleitstelle **112**
alarmiert werden.



An jeder Apotheke sind die nächstliegenden dienstbereiten Apotheken aktuell angezeigt.
Gebührenfreie Telefonnummer für Apothekendienste: 0800/0022833



Herbst



Herbst

Ein kleiner Bach mit alten Lärchen,
ein Stück Natur - fast wie im Märchen.
Der Herbst ist wahrlich angekommen,
die Nadelpracht hat abgenommen.

Die Lärche ist bis Winter leer,
dann hat sie keine Nadeln mehr.
Sie ist es wohl, man glaubt es kaum
mit „Nadelabwurf“ einz'ger Baum.
So malt der Herbst die schönsten Farben,
doch bald schon müssen viele darben,
wenn Frost und Schnee und dickes Eis,
dann alles hüllen ganz in weiß.
Ein Rinnsal ist der kleine Bach,
doch wird es Winter, wird er wach.
Schnee schmilzt und große Wassermassen
wird nun zu Tal er fließen lassen.
Noch malt das Bild herbstliches Schweigen,
wie Bäume, Bach und Moose zeigen.
Und die Natur macht allen klar :
Ein Lebenslauf - wie jedes Jahr.

Helmut Wendel †

Fotos: Karl-Heinz Ketzler




Hoffmann & Konrad



WIR WISSEN NICHT, WOFÜR
IHR HERZ SCHLÄGT ...



... unsere  schlagen für unsere Kunden.
Und darüber hinaus für Frische, Vielfalt, Service
und das kleine Extra täglich für Sie.

Wir freuen uns auf Ihren Besuch!

Qualität
aus
Tradition

Hauptstr. 82a, 66583 Spiesen-Elversberg
Quierschieder Weg 2c, 66280 Sulzbach
Spieser Landstraße, 66386 St. Ingbert
www.hoffmann-konrad.de



Verbund mit
Herz