

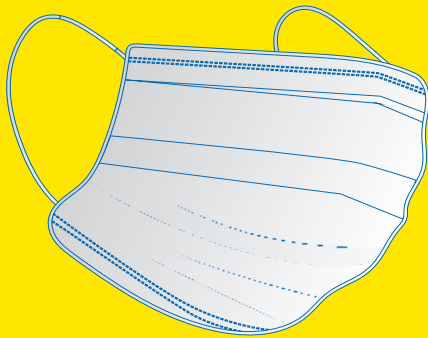
Blättche

Spieser + Ellmerschberjer

INFORMATIONEN
rund um den
Galgenberg
Nr. 785/8.5.2020
Jahrgang 35

E Hoffmann & Konrad

EDEKA



NIX DRUNNER...



... außer unserem Lächeln für Sie!

Auch in der Corona-Krise möchten wir Ihnen den Einkauf in unseren Märkten so angenehm wie möglich gestalten. Die Einhaltung der gebotenen Hygieneregeln gehört dazu.

Danke, liebe Kunden, dass Sie mit viel Verständnis, Gelassenheit und unter Einhaltung der Abstandsregeln täglich dazu beitragen, möglichst sicher in unseren Märkten einzukaufen.

Wir freuen uns auf Ihren Besuch!

Hauptstr. 82a, 66583 Spiesen-Elversberg
Quierschieder Weg 2c, 66280 Sulzbach
Spieser Landstraße, 66386 St. Ingbert



Verbund mit
Herz

Corona und Blättche

Auch diese Ausgabe unseres BLÄTTCHEN steht fast nur im Zeichen von Corona.

Auch kann - was in dieser Ausgabe veröffentlicht ist - zum Erscheinungsdatum schon wieder hinfällig sein. (z.B. Müllabfuhr, Öffnungszeiten der Grünschnittanlage, Öffnung von Geschäften u.ä.)

Auch die Verteilung des Blättche ist wegen der momentanen Situation anders.

Auch weiß im Moment keiner, wie es weitergeht und wie lange wir noch mit Einschränkungen leben müssen.

So ist es auch für uns als Herausgeber schwierig festzulegen, wann das nächste Blättche erscheinen kann.

Wir haben jetzt mal den 28. Mai oder den 6. Juni in Betracht gezogen.

Und auch heute:

Danken kann man gar nicht genug den Menschen, die ihre Arbeit weiterhin für alle machen: im Gesundheitswesen, in der Lebensmittelversorgung oder Dienstleistungsbereich.

! DANKE DANKE DANKE !

Sind wir als Kunde freundlich zu den Mitarbeiter*innen und Inhaber*innen der Geschäfte. Sie können auch am allerwenigsten für die momentanen Umstände.

Lächeln wir, auch wenn es unter den jetzt zu tragenden Schutzmasken nicht zu sehen ist!!

Bleiben oder werden Sie gesund!

Wünschen

Tina und Walter Wolf vom Blättche

Blättche

Redaktionsschluss:

20. Mai

14:00 Uhr

Nächste Ausgabe:

28. Mai

ODER

Redaktionsschluss:

27. Mai

14:00 Uhr

Nächste Ausgabe:

5. Juni

06897 / 5766247

info@printservicewolf.de



Evang. Kirche Elversberg

Gottesdienste und Veranstaltungen



Liebe Mitglieder unserer evangelischen Kirchengemeinde in Spiesen-Elversberg und Heinitz!

Aufgrund gesetzlicher Vorgaben bzgl. der Corona-Pandemie feiern wir leider – Stand 22. April 2020 – bis vorläufig 03. Mai keine Gottesdienste in unserer Gemeinde.

Auch die Treffen unserer Gruppen und Kreise oder andere Veranstaltungen können leider nicht stattfinden.

Bitte halten Sie sich über die Medien auf dem laufenden.

Im Gebet sind wir dennoch verbunden.

Auch telefonieren können wir miteinander, um den Kontakt zu halten

(0162-5781358 D. Barrois

oder 0162-5781361 H. Bischof)!

Wir werden versuchen, Sie zeitnah über das weitere Vorgehen zu informieren.

Ich wünsche Ihnen Gottes Segen!

Doris Barrois, Pfarrerin,

Presbyteriums vorsitzende

Informieren Sie sich in unserer eigenen Ausstellung

über die verschiedenen Möglichkeiten eines seniorenrechtlichen Badumbaus.

(Termin nach Vereinbarung)

Bäder zum Wohlfühlen



Klaus Betz

GmbH

Sonnige Warmwasserbereitung

Gemütliche Wärme



Am Zankwald 28 • **66583 Spiesen-Elversberg** • Telefon: 0 68 21/ 7 04 90

Eigene Badausstellung • Energiesparende Heizungen
Kamin-Querschnittverminderung mit Edelstahlrohr
Solaranlagen in jeder Ausführung • Gas- und Wasserinstallation
Beratung und Verkauf • Reparaturen • Kundendienst - auch an Fremdanlagen

www.klaus-betz.de

info@klaus-betz.de

Sparverein

Gewonnen!

Bei der Gewinnziehung für Sparmonat März 2020 wurden u. a. folgende Losnummern ermittelt:

Der neue Peugeot 2008 Active PureTech entfällt auf die Nr. 1.111.570 und geht an einen Sparer in Kleinblittersdorf. Die Prämie zu Euro 5.000,-- auf die Nr. 1.100.985, die Prämie zu Euro 1.000,-- auf die Nr. 1.403.707 und die Prämie zu Euro 500,-- auf die Nr. 1.365.195 gehen an Sparer in Homburg-Kirrbach, Ensdorf und Saarbrücken-Burbach.

Die Wellness-Gutscheine für die Seezeitlodge entfielen auf die Gewinn-Nummern: 1.371.744 und 1.410.552 und gehen nach: Merzig und Weiskirchen.

100 Euro:	36.772,
50 Euro:	7.603,
10 Euro:	378,
5 Euro:	19, 31 und 60.

Gewinnlisten mit den kompletten Gewinnzahlen liegen bei allen Sparkassen und Volksbanken aus.

Die nächste Ziehung findet am Mittwoch dem 27. Mai 2020 statt.

April-GewinnSpar-Lose gibt es bis 10. Mai 2020 (letzter Verkaufstag).

Die Teilnahme ist bei allen saarländischen Sparkassen und Volksbanken oder unter <http://www.sparverein.de> möglich.

Blättche

auch im Internet

unter

printservicewolf.de

Borussia Spiesen

Jugend spendet



Markus Gestier von der Jugendabteilung von Borussia Spiesen überreichte Jürgen Müller, dem Projektleiter des ASB Wünschewagens, eine Spende über 250 Euro.

Möglich wurde die Spende durch Einnahmen aus der Tombola beim Nikolausturnier der Jugendabteilung in vergangenen Dezember, wo an zwei Tagen Jugendmannschaften aller Altersklassen aus dem ganzen Saarland zu einem großen Hallenfußball-Turnier angetreten waren.

Ein Teil der Tombola-Einnahmen wird für die Jugendarbeit des Vereins eingesetzt. Da aber bei Borussia Spiesen neben dem sportlichen auch immer der soziale Gemeinschaftssinn gefördert werden soll, entschied sich die Jugendabteilung in diesem Jahr zu einer Spende für den ASB Wünschewagen.

Alle Veranstaltungen abgesagt

Alle geplanten Veranstaltungen von Borussia Spiesen bis Ende August werden wegen der Corona-Einschränkungen abgesagt.

Dies hat der Vorstand, dessen Arbeit natürlich auch in der Krisenzeit weitergehen muss, in seiner Sitzung per Videokonferenz Ende April festgelegt.

So wird beispielsweise die Sportwoche inklusive dem beliebten Frauenfußballturnier nicht stattfinden.

Die Veranstaltungen der AH-Abteilung wie die Vatertagstour, das Sportfest und der Familientag werden nicht durchgeführt.

Auch die eigentlich für März geplante Mitgliederversammlung muss bis auf weiteres verschoben werden.



30 Jahre

Landmetzgerei Thomas Hennrich GmbH

Ideen für Grill und Pfanne

Große Auswahl Grill-Spezialitäten

Donnerwetter, das schmeckt gudd!

verschiedene Spieße (z.B. XXL, Lamm, Kalb, Pute)
Schwenkbraten (z. B. Original, Bavaria, natur, saarländisch)
Würstchen (z.B. Bärlauch, Käse-Spinat, Pizza)

Heiße Theke
z.B. freitags Currywurst
Probieren Sie auch unsere verschiedenen Salate

Kalte Platten und Büffets
Rindfleisch aus eigener Schlachtung

Von Dienstag bis Freitag kochen wir für Sie verschiedene Gerichte

Wir freuen uns auf Sie !!!

Hauptstr. 112 • Tel. 7 26 80
66583 Spiesen-Elversberg

Täglich kesselfrischer Lyoner

THW

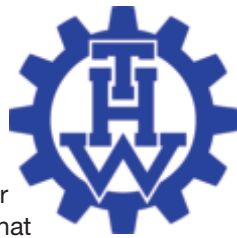
THW Waldhausfest 2020 abgesagt!

Das kommende Waldhausfest vom 21.-24.05.2020 wird in diesem Jahr nicht stattfinden.

Aufgrund der Covid-19-Lage und der Unabsehbarkeit des weiteren Verlaufs hat sich der Vorstand des THW Helfervereins Spiesen-Elversberg einstimmig dazu entschieden, auf das diesjährige Fest zu verzichten.

Das nächste Waldhausfest startet am Vatertag 2021.

Wir freuen uns jetzt schon auf Ihren Besuch!



Katholische Frauen

Filmabend abgesagt

Aufgrund der momentanen Corona-Pandemie musste der Filmabend der kfd Elversberg am 4. Mai leider entfallen.

Wir hoffen, dass unser Filmabend im September wie geplant stattfinden kann. Nicole Veith-Künstle

Ich bin das Land.
Meine Augen sind der Himmel.
Meine Glieder sind die Bäume.
Ich bin der Fels, die Wassertiefe.
Ich bin nicht hier,
um die Natur zu beherrschen
oder sie auszunutzen.
Ich bin selbst Natur.
Indianische Weisheit

VdK Spiesen-Elversberg

Kontaktverbot bedeutet nicht Untätigkeit !

Das öffentliche Leben ist in dieser Zeit erheblich eingeschränkt. Gott sei Dank sehen die Allermeisten es ein, es kann nur eine Maxime geben:

"Schutz der Unversehrtheit jedes Einzelnen".

Diesem Grundsatz fühlt sich in dieser prekären Situation auch der VdK verpflichtet.

Die persönliche Vorsprache in den Beratungsstellen ist daher bedauerlicher Weise zur Zeit nicht möglich.

Das heißt aber nicht, dass die Rechtsberatung und insbesondere die Rechtsvertretung durch unsere Fachleute nicht stattfindet.

Unaufschiebbarere Angelegenheiten werden selbstverständlich bearbeitet, insbesondere wenn es um die Wahrung von Fristen im Rahmen der Zustellung von Bescheiden geht.

Wir bitten vorsorglich schon einmal um Nachsicht, dass es bei der telefonischen Erreichbarkeit schon einmal etwas länger dauern kann, das Arbeitsaufkommen bei den Mitarbeiterinnen und Mitarbeitern am Service-Telefon ist schon immens.

Unter der Rufnummer 08008357227

ist der VdK von 9.00 Uhr-16.00 freitags bis 14.30 Uhr erreichbar.

Halten Sie dabei die für die Angelegenheit relevanten Unterlagen bitte bereit, damit keine unnötigen Verzögerungen entstehen.

Bleibt nur zu hoffen, dass wir alle in der Bewältigung der Corona-Krise solidarisch zusammen halten, dann haben wir eine gute Chance in absehbarer Zeit zu einem normalen Leben zurück zu kehren.

Vertrauen Sie den Weisungen unserer politisch Verantwortlichen, welche gestützt auf unsere großartigen medizinischen Berater bisher einen tollen Job gemacht haben.

Dieses Kompliment haben auch alle verdient, die sich tagtäglich, auch unter Einsatz ihrer eigenen Gesundheit dafür einsetzen, dass es uns gut geht.

Hermann Linnebach

1. Vorsitzender



Versicherung • Vorsorge • Vermögen

Hilar Glössner

Allianz Beratungs- und Vertriebs-AG
Generalvertreter

Pastor-Kollmann-Str. 76
66583 Spiesen-Elversberg
Telefon 0 68 21 / 7 73 77
Telefax 0 68 21 / 7 74 14

agentur.gloessner@allianz.de
www.allianz-gloessner.de

Entenfamilie auf Familienausflug

K-H Ketzler





Erhöhte Waldbrandgefahr auch oder gerade im April

Neben der Zeit im Hochsommermonat Juli /August galt auch im Monat April erhöhte Waldbrandgefahr. In diesem Jahr blieb der Regen meist aus und so sind dürre Gräser und Streuholz am Boden schnell entflammbar. Auf das Zigarettenrauchen muss im Wald verzichtet werden, denn oftmals hat schon ein kleiner Funke weitreichende Folgen und kann zum Waldbrand führen.

Sonne scheint bis auf den trockenen Waldboden

Bei den momentan herrschenden trockenen Frühlingswetter, steigt die Waldbrandgefahr an, denn die meisten Bäume und Sträucher haben erst vor kurzem Blätter und Blüten gebildet. Die Sonne scheint dann bis auf den Waldboden durch und kann so trockenes Laub, dürre Gräser oder abgestorbene Äste leicht in Brand setzen. Erstaunlich ist daher nicht, dass gerade im Frühling der DWD auf die Gefahr von Waldbränden hinweist.

Marc Messerschmidt, Forstschutzexperte bei Wald und Holz NRW erläutert in dem Zusammenhang: "Die Enge des Home-Office, die derzeitigen Kontaktbeschränkungen und die Absage von Veranstaltungen lockt gerade sehr viele Menschen in den Wald. Es ist wichtig, dass alle Waldbesucher und Waldbesucherinnen Acht geben auf den Wald – über 90 Prozent der Waldbrände haben nichtnatürliche Ursachen."

Der Gefahrenindex

Ab der Gefahrenstufe 4 sind Waldbrände nur noch unter großem Aufwand zu bewältigen.

Die Gefahrenstufen werden vom Deutschen Wetterdienstes (DWD) ermittelt und gelten hauptsächlich in der Zeit von 14 Uhr bis 20 Uhr. Der Waldbrandindex (WBI) beschreibt das meteorologische Potential für die Gefährdung durch einen Waldbrand und orientiert sich an der Struktur des kanadischen Fire Weather Index (FWI). Dazu gibt es noch ein paar Verhaltensregeln, die eingehalten werden müssen, damit uns der Wald nicht durch Leichtsinnigkeit vor der Nase abbrennt.

Die Gefahrenstufen und ihre Bedeutung

● Gefahrenstufe 1 (grün): Keine oder geringe Gefahr

Waldbrände sind leicht zu löschen. Blitzschläge verursachen kaum einen Brand. Ein Feuer breitet sich nur langsam aus. Zigaretten, Raucherwaren und Feuerzeuge sollten nicht sorglos weggeworfen werden.

SEMA Frank Meyer

Zum Brunnchen 13 · 66583 Spiesen-Elversberg



Schnell • Zuverlässig • Kompetent
Ihr Fachmann rund um die Elektroinstallation

- Hausinstallation • Klingel- und Videoanlagen
- Sat-Anlagen • Terrassen- und Gartenbeleuchtung
- Schaltschrankbau • Anlagenbau

www.elektro-sema.de · info@elektro-sema.de

Tel.: 06821/749791 · Fax: 06821/749792

Mobil: 0179/4761744

● Gefahrenstufe 2 (gelb): Mäßige Gefahr

Waldbrände sind normalerweise noch leicht zu löschen und breiten sich langsam bis mittel aus. Zigaretten, Raucherwaren und Feuerzeuge sollten nicht sorglos weggeworfen werden. Zusätzlich zur Gefahrenstufe 1, müssen Grillfeuer immer beobachtet werden und Funkenflug sofort gelöscht werden. Blitzschläge verursachen selten einen Flächenbrand.

● Gefahrenstufe 3 (Orange): Erhebliche Gefahr

Waldbrände können schon nur noch von der Feuerwehr gelöscht werden und breiten sich auf offenem Gelände schnell und im Wald mittelschnell aus. Grillfeuer nur in bestehenden Feuerstellen entfachen. Feuer müssen immer beobachtet und Funkenflug sofort gelöscht werden. Anweisungen der lokalen Behörden sind unbedingt zu befolgen. Auch Blitzschläge können schon einen Flächenbrand auslösen.?

● Gefahrenstufe 4 (Rot): Große Gefahr

Waldbrände sind nur noch schwierig und unter großem Aufwand zu löschen. Feuer im Freien sind generell verboten. Fest eingerichtete Feuerstellen mit betoniertem Boden können an von den Behörden bezeichneten Stellen mit aller Vorsicht benutzt werden. Bei starkem Wind sind auch diese verboten. Funkenflug und Blitzschläge entfachen sehr wahrscheinlich ein Feuer und breiten sich auch im Wald unverzüglich aus.

● Gefahrenstufe 5 (lila): Sehr große Gefahr

Waldbrände sind kaum noch zu löschen. Ein Ausbruch von Bränden ist jederzeit möglich, demnach dürfen im Freien keine Feuer mehr entzündet werden. Ein Brand breitet sich über eine lange Zeit sehr schnell aus. Quelle: DWD

HEIZUNG SANITÄR
Bakowsky
Inhaber: Achim Bakowsky

Ihr Fachbetrieb für Bäder und Heizungsanlagen

- Energiesparende Heizungen
- Öl- und Gasbrennwerttechnik
- Solaranlagen • Kundendienst
- Gas- und Wasserinstallation
- Seniorengerechte Bäder

Kleine Bergstraße 9a • 66583 Spiesen-Elversberg

0 68 21 - 7 76 15



Angebote der ortsansässigen Gewerbetreibenden

Spiesen-Elversberg. Corona verändert unser Leben. Damit sich das Virus nicht so schnell ausbreitet sind wir im privaten, im gesellschaftlichen und im öffentlichen Leben derzeit stark eingeschränkt. Auch leiden viele Gewerbetreibende unter Geschäftsschließungen. Viele Betroffene in Spiesen-Elversberg haben jedoch schnell reagiert und stellen ihr Angebot weiterhin zur Verfügung. Ob mittels postalischem Versand oder mit eigenem Bringdienst sind die Einwohner/innen in Spiesen-Elversberg bestens versorgt.

Die Gemeinde Spiesen-Elversberg ruft daher alle Gewerbetreibende auf, ihr Serviceangebot der Verwaltung mitzuteilen. Unter Angabe des Geschäftsnamens, der Kontaktdaten und den aktuellen Serviceleistungen, stellt die Gemeinde auf ihrer Homepage die Leistungen für alle Kunden gesammelt zum Abruf bereit.

Meldungen bitte per Mail an [HYPERLINK "mailto: h.schwarz@spiesen-elversberg.de"](mailto:h.schwarz@spiesen-elversberg.de)

Die Liste kann jederzeit aktualisiert werden. Daher können Gewerbetreibende, die ihr Angebot im Laufe der Zeit anpassen oder erweitern, jederzeit die neuen Infos mitteilen.

Wir freuen uns auf Sie!



HundeSchule
KYNOS

*wo Mensch und Hund
zusammen(-)wachsen*

Susanne Czwikla:

Tierpsychologin

Heilpraktikerin für Psychotherapie

Coaching für Mensch und Hund

Telefon: 0177 / 222 2247

Email: sczwikla@web.de

Internet: www.kynos-hundeschule.com

Phishing-Mails mit Antragsformular "Familien- und Krankenurlaub"

Information der Zentralen Ansprechstelle Cybercrime des Landespolizeipräsidiums

Derzeit nutzen Täter im Bereich Cybercrime weiter aktiv das Thema der Corona Pandemie für Ihre Zwecke. Derzeit versenden Täter sowohl an Firmen, wie auch Privatpersonen E-Mails im Namen des Bundesministeriums für Gesundheit vom (14.04.2020)

„Betreff: Dies ist das geänderte Mitarbeiter-Antragsformular für Krankheit innerhalb des Arbeitnehmergesetzes“

In dem Schreiben werden die Arbeitnehmer angeblich über Änderungen im Bezug zu Familien- und Krankenurlaub im Kontext Covid – 19 informiert.

Die Empfänger der E- Mail sollen hierfür das beigefügte Formular idR ein Word Dokument genau lesen und prüfen.

Des Weiteren soll das ausgefüllte Formular an die Personalabteilung gesandt werden.

Unterschrieben ist das Schreiben mit „Arbeitsministerium Beteiligung Lohn und Gehalt“

Der E-Mail ist eine Worddatei "Krankschreibung.doc" beigefügt. Beim Öffnen wird man dazu aufgefordert Makros zu erlauben. Laut verschiedener Sicherheitsunternehmen kann die Worddatei den Trojaner Trickbot enthalten, welcher den Rechner verschlüsselt und Lösegeld erpresst (Ransomware).

Die Polizei rät:

Öffnen Sie unter keinen Umständen unbekannt Mailanhänge unter Windows mit Ihrem Microsoft-Office Paket.

Haben Sie die Datei geöffnet und das sehr wahrscheinlich enthaltene Macro bestätigt, trennen Sie Ihren Computer sofort vom Netzwerk.

Erstatten Sie Anzeige bei Ihrer örtlichen Polizei.

Nutzen Sie für eventuelle Anträge die Angebote der offiziellen Stellen. Behörden und Ämter schicken Ihnen nicht unaufgefordert und unerwartet solche Mails.

Öffnen Sie niemals ungeprüft Anhänge oder Links aus solchen Mails.

Unter

www.botfrei.de oder www.nomoreransom.org

finden Sie ggf. bereits

passende Tools zum Entfernen von Ransomware.

Bei Rückfragen

Zentrale Ansprechstelle Cybercrime (ZAC)

Ansprechpartner: KHK Marc Schmitt

Telefon: 0681-962-2448, Telefax: 0681-962-2445

Email : cybercrime@polizei.slpol.de

Landespolizeipräsidium Saarland

Direktion 2 Kriminalitätsbekämpfung/Landeskriminalamt

Hellwigstraße 8-10, 66121 Saarbrücken

*Viele Menschen sind zu gut erzogen,
um mit vollem Mund zu sprechen.*

*Aber sie haben keine Bedenken,
dies mit leerem Kopf zu tun.*

Kneippverein Spiesen

hilft mit Mund- und Nasen-Masken

Eigentlich sollte im April der Workshop „Tasche und Huhn-Nähkurs“ stattfinden. Stattdessen wird jetzt eifrig genäht: Die Übungsleiterin Heike Weisang wollte nicht untätig sein und konnte der Vorsitzenden des Kneipp-Vereins Spiesen fast 240 Behelfsmasken überlassen, die dem Klinikum Saarbrücken zur Verfügung gestellt wurden.

Tatkräftig unterstützt wurde Heike Weisang von Freundinnen, die ebenfalls fleißig zuhause genäht haben.

Der ausgefallene Näh-Workshop wird voraussichtlich im Herbst nachgeholt. Bei Fragen rund um das Herstellen von Masken oder zum Kneipp-Verein Spiesen selbst kann man sich an die Vereinsvorsitzende Ute Born-Hort entweder telefonisch unter 06821 9145900 oder per E-Mail an info@kneipp-verein-spiesen.de wenden.



Foto: Heike Weisang (privat)

Tipps

Wann das umfangreiche Programm des Kneipp-Vereins Spiesen wieder anlaufen kann, ist leider ungewiss. Brigitte Uhlig, die 2. Vorsitzende des Vereins, gibt einige nützliche Tipps, die man zu Hause umsetzen kann, um gut durch die nächsten Wochen zu kommen. Wichtig ist, auf seinen Körper zu hören. Ein kleines Bewegungsprogramm, das man sich aus den bekannten Übungen, die man in den Kursen gelernt hat, zusammenstellen kann - kombiniert mit Atemübungen und Stretcheinheiten - beugen der Trägheit und Langeweile vor. Jeder sollte sich täglich ein paar Minuten Zeit nehmen und seinem Immunsystem etwas Gutes tun. Wer der Kneipp'schen Lehre verbunden bleiben möchte, der findet auf der Seite des Kneippbunds (<https://www.kneippbund.de>) aktuelle Kneipp-Tipps für daheim.

Während die einen an der Front alles geben, sitzen viele in diesen Tagen zuhause und haben viel Zeit! Der Kneipp-Verein Spiesen hat auch hierzu einen Tipp: Wer sich sinnvoll die Zeit vertreiben möchte, kann Gesichtsmasken nähen. Das ist gar nicht so schwer und sie werden derzeit dringend benötigt im gesamten Gesundheitsbereich. Anleitungen hierzu findet man im Internet.

Fertige Masken können an die Vorsitzende Ute Born-Hort, Hauptstraße 343, geschickt werden bzw. dort abgegeben werden. Sie ist telefonisch zu erreichen unter 06821 9145900 oder per E-Mail an info@kneipp-verein-spiesen.de. Ute Born-Hort arbeitet im Klinikum Saarbrücken und kann somit dafür sorgen, dass die Masken auch an der richtigen Stelle ankommen.

Mit Steinen ein Zeichen setzen

In Spiesen (vor der Rochus-Apotheke) steht eine Kneipp-Info-Tafel. Wo sonst immer die neuesten Kursangebote, Wanderungen oder Workshops veröffentlicht sind, gibt es jetzt Malvorlagen für die Kleinen zum Mitnehmen und Turn-Tipps für die Großen. Die Übungen können direkt vor Ort nachgemacht werden. Oder man turnt zuhause nach.

Unterhalb der Tafel hat der Kneipp-Verein ein neues „Projekt“ ins Leben gerufen: Dort lebt die kleine Raupe Kneipi, die mithilfe vieler fleißiger Helfer wachsen soll. Alle Kinder sind dazu aufgefordert, Steine fantasievoll anzumalen und dazuzulegen, so dass die kleine Raupe immer größer wird.



Steine, ein wunderbares Naturmaterial, mit dem Kinder fast täglich in Berührung kommen, haben einen starken Aufforderungscharakter zum Sammeln, Ordnen, Spielen und Gestalten.

Der Kneipp-Verein Spiesen möchte „Mit Steinen ein Zeichen setzen“. Alle sind von der Krise betroffen, aber keiner ist allein. Die Steine sollen ein Zeichen des Zusammenhalts und des Aneinander-Denkens setzen. Foto: Nadine Odrich (privat)

W. Scharwath

autoPRO
DIE WERKSTATT.

- ✓ Inspektion
- ✓ Bremsendienst
- ✓ Auspuffdienst
- ✓ Ölwechsel, Spülung, Reinigung für Ihr Automatikgetriebe
- ✓ Reifen-Dienst + Reifen-Einlagerung
- ✓ Klimaservice
- ✓ AN- + VERKAUF von PKW

TÜV im Haus jeden Freitag

Bitte Anmeldung

Auf Anfrage auch täglich



Öffnungszeiten:
Montag - Freitag 8:00 - 18:00 Uhr

☎ 06821 / **78900**



Neunkircherstraße 112 a

Dankbarkeit

Nichts im Leben ist selbstverständlich

Zur Dankbarkeit gehört das Staunen, ein Stück Offenheit und Bescheidenheit. Sie ist eine Kraft, die uns hilft, das, was wir haben, nicht als selbstverständlich hinzunehmen. Sie hat mit Wertschätzung zu tun und erinnert uns daran, dass nichts Gutes so sein muss wie es ist. Manche Menschen können nicht dankbar sein, weil sie zu anspruchsvoll sind. Oft sind es durch das Leben verwöhnte Menschen und sie sind nicht die Glücklichen. Denn sie laufen Gefahr, dass sie verlernen, sich zu freuen.

Vielleicht ist das der tiefere Grund, warum wir unseren Kindern beibringen, „danke“ zu sagen, nicht nur aus Höflichkeit, sondern als Lebenshaltung.

Durch die Dankbarkeit erschließt sich uns der Reichtum des Lebens. Sie lässt das, was wir haben, genügen und macht mehr daraus.

Dankbarkeit macht aus bloßer Existenz ein Leben, das wir als Geschenk empfinden können.

Aus: *Susanne Scharrer, Mein Fenster zum Himmel, Groh Fotokunst Verlag*



WZB in Spiesen

Mundschutzmasken aus dem WZB

Der Saarländische Ministerpräsident Tobias Hans hat Werk III des WZB Werkstattzentrum für behinderte Menschen der Lebenshilfe gGmbH besucht. Grund war die aktuelle Corona-Krise.

Ministerpräsident Tobias Hans nahm sich trotz eng getakteten Terminkalenders die Zeit, sich zusammen mit WZB-Geschäftsführer Thomas Latz in Werk III in Neunkirchen über die Abläufe in den dortigen Reinräumen zu informieren. Dort werden neben anderer Kleidung

zurzeit täglich auch 400 Mundschutzmasken produziert. Von den 5.000 dieser wichtigen Hygiene- und Schutzartikel, die vom Gesundheitsministerium des Saarlandes bestellt wurden, konnten bereits 600 Stück ausgeliefert werden. Das Besondere an diesem Mundschutz ist, dass es sich nicht um Wegwerfartikel handelt, sondern dass das WZB über das notwendige Know-How verfügt, diese wie auch andere Reinraum-Produkte wiederaufzubereiten. Uli Hübgen

Foto: Claudia Hamann
v.l.n.r.: Thomas Philippi (WZB), Julia Wafzig (WZB), Ministerpräsident Tobias Hans



**Friseure
bei
Monika**

Inh.: Monika Navarro-Domingo
Friseurmeisterin - Visagistin

66583 Spiesen-Elversberg
Karlstr. 1a · Tel. 06821-3623075

**IHR DACH
UNSER FACH**

Elversberger Straße 43
66583 Spiesen-Elversberg
Telefon: 0 68 21 / 7 05 39
Mobil: 01 71 / 5 40 93 99
info@dachdecker-schmitt.de
www.dachdecker-schmitt.de

Schmitt GmbH
DÄCHER und FASSADEN

Meisterbetrieb - Innungsbetrieb

- Steildach
- Flachdach
- Fassaden-Bekleidungen
- Wärme-Dämmung
- Kaminsanierung
- Solarfachbetrieb Dach
- Fachbetrieb für die Entsorgung asbesthaltiger Dach- und Wandplatten

Die unsichtbare Sanduhr

Die unsichtbare Sanduhr begleitet einen jeden von uns. Sie wird an dem Tag umgedreht, an dem wir gezeugt werden. Ab diesem Moment rieselt Körnchen für Körnchen durch die enge Öffnung nach unten. Niemand weiß wie viele Körnchen im oberen Teil drin sind. Immer wieder einmal rieselt ein farbiges Körnchen nach unten! Je nach Farbe steht es für ein ganz bestimmtes Ereignis in unserem Leben. Neben den schönen bunten, gibt es natürlich auch die grauen und schwarzen Körnchen. Sie stehen für die weniger schönen Dinge die uns ereilen. Die würden wir ja gerne draußen lassen, aber darauf haben wir nur wenig Einfluss. Und jeder hat in seiner Sanduhr auch wenige goldene Körnchen! Die sind was ganz Besonderes! Sie fallen an unvergesslichen, wichtigen Tagen! Dazu gehören z.B die erste Liebe, der erste Kuss, Hochzeit und natürlich die Geburt unserer Kinder. Selbst das schwärzeste Körnchen vermag nicht ein goldenes aus dem unteren Teil unserer Sanduhr zu verdrängen! Nur manchmal machen wir selbst schwarze Körnchen... in dem wir uns der Traurigkeit, dem Schmerz hingeben. Dann, und nur dann kann es passieren, dass unsere goldenen Körnchen von den grauen und schwarzen bedeckt werden. Dann wird es oft schwer wieder bunte oder gar goldene Körnchen zu produzieren. Aber in jedem von uns steckt die Fähigkeit dazu! Gerade jetzt in dieser für uns alle schwierigen Zeit sollten wir ganz besonders viel Mühe geben bunte Körnchen zu machen! Lassen wir nicht zu, dass die grauen und schwarzen Körnchen unser Leben beherrschen! Denn wir dürfen eines nicht vergessen: Irgendwann fällt für jeden von uns das letzte Körnchen....

Norbert Wolf, April 2020



www.bestattung-kessler.de

Kessler
BESTATTUNGEN



Erd-, Feuer-, Baum-
und Seebestattungen

Große Bergstraße 1

66583 Spiesen-Elversberg

☎ 06821 / 7 11 76

✉ info@bestattung-kessler.de

Herausgeber und Redaktion:

Printservice Wolf, Druckfachberatung

Villinger Str. 18, 66299 Friedrichsthal

06897/5766247 - info@printservicewolf.de

**Für Preisangaben + Setzfehler
keine Haftung.**

**Nachdruck, auch auszugsweise, nur mit
Genehmigung des Verlages Printservice**

Die in dieser Ausgabe abgedruckten
Artikel geben nicht unbedingt die Meinung der
Redaktion an.

Für unverlangt eingesandte Manuskripte,
Fotos, Zeichnungen, cliparts, logos, Urheber-
rechte u.a. wird keine Gewähr übernommen.

Kleinanzeige

Zu vermieten

3 ZKB, Balkon, 80 qm, 400,00 Euro und
NK, 2 MM Kautions

Telefon 06821 / 72205

NATURSTEINARBEITEN

SEEL & DENK

GRABMALE TREPPEN
KÜCHENARBEITSPLETTEN
FENSTERBÄNKE

Industriestraße 9c
66583 Spiesen-Elversberg
Tel: 06821/77795

www.seel-denk.de

Ihr Bestatter in Elversberg, NK und Umgebung

Lebensring Bestattungen

Anonyme Bestattung 1190,- €

Feuer- Erd- oder

Friedwaldbestattung: 1390,- €

mit Trauerfeier 1890,- €

zzgl. kommunaler Gebühren und Fremdleistungen

24 Std. erreichbar 3 Ratenzahlungen möglich

Inh.: Michaela Förster-Zapp

Telefon: 0 6 8 2 1 / 9 4 2 0 5 5 5

0151 - 52 73 64 28

Kompostieranlage und Müllabfuhr

Grüngutsammelstelle

Die gemeinsame Grüngutsammelstelle Friedrichsthal ist bis November 2020: jeden Freitag von 7:30 bis 12:00 und von 12:30 bis 17:00 Uhr und jeden Samstag von 8:00 bis 15:00 Uhr geöffnet.

Annahmeschluss:

15 Minuten vor Ende der Öffnungszeiten.

Bei Winterdienstseinsätzen bleibt die Grüngutsammelstelle geschlossen.

PKW oder Kombi 2,00 Euro
 PKW oder Kombi mit Anhänger 4,00 Euro
 LKW oder landwirtschaftliche Fahrzeuge bis 3,5 t zulässigem Gesamtgewicht 8,00 Euro

Da die Grüngutsammelstelle nur von Bürgerinnen und Bürger der Gemeinde Spiesen-Elversberg und der Stadt Friedrichsthal genutzt werden kann, werden stichprobenartig Kontrollen durchgeführt. Für Rückfragen stehen die Mitarbeiter der beiden Kommunen unter den Tel.-Nr. 06821-791113 und 06897-8568303 bzw. 06897-8568302 zur Verfügung.

Restmüllgefäße

Elversberg (+ Peterstr.): Fr. 22. 5.

Spiesen (+ Neunkircher Str.): Sa. 23. 5.



Biomüllabfuhr

Elversberg (+ Peterstr.): Do. 14. 5.

Spiesen (+ Neunk. Str.): Fr. 15. 5.



Gelbe Säcke

Spiesen: Do. 14. 5.

Elversberg: Fr. 15. 5.



**Feiertagsregelung:
 Leerung einen Tag später**

**Die Termine sind nur Richtlinien.
 Es entscheidet jeder für sich,
 wann er die Tonne leeren lässt.**

Blaue Papiertonne

Mittwochs 4-wöchentlich:

Mittwoch, 13. Mai

Die Entleerung der PAPIERTONNE erfolgt über einen privaten Entsorgungsdienst, die Firma Paulus Friedrichsthal.



Wertstoffe

Wertstoff-Zentrum Heinitz

Geöffnet Montag, Dienstag, Mittwoch, Freitag von 12 - 17 Uhr, Donnerstag von 8 - 18 Uhr und Samstag von 8 - 16 Uhr
 Telefon 0 68 21 / 869220

**ABFALL - BAUSCHUTT o.ä.
 gehört auf den Wertstoffhof
 und nicht in den Wald !!!!!!!**

Tierärzte-Notdienst

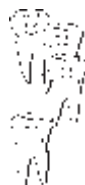
Sofern Ihr Haustierarzt nicht zu erreichen ist!



Jedes Wochenende und an den Feiertagen
Tierklinik Elversberg,
 Tel. **06821/179494**

Zahnärzte-Notdienst

Sie finden den aktuellen Notdienst nur unter www.zahnaerzte-saarland.de/startseite/Notdienst



Kinderärzte-Notdienst

**Marienhausklinik
 St. Josef Kohlhof**

Samstag 8.00 bis
 Montag 8.00 Uhr

Feiertage, Heilig Abend, Silvester,
 Rosenmontag, Brückentage
 Tel. **0 68 21 / 363 2002**



Medizinische Hilfe in sprechstundenfreien Zeiten über: **116 117**

Der Notdienst Spiesen-Elversberg ist in den größeren Notdienstbezirk St. Ingbert samt umliegenden Gemeinden incl. Kirkel und Mandelbachtal integriert! In diesen Bezirken kann in sprechstundenfreien Zeiten der ärztliche Notdienst über die zentrale Rufnummer 116 117 erreicht werden. Und zwar unter der Woche ab 18:00 (Mittwochs und Freitags ab 13:00), am Wochenende und an Feiertagen ganztägig über 24 Stunden von 8:00 bis 8:00 Uhr.

Die Nummer funktioniert ohne Vorwahl und ist sowohl aus dem Festnetz als auch aus dem Mobilfunk kostenlos!.

Am Wochenende und an Feiertagen ist die **Bereitschaftsdienstzentrale St. Ingbert (Ort: Kreiskrankenhaus)** zudem ganztägig besetzt und unter der Nummer **06894-4010** zusätzlich erreichbar.

Bei lebensbedrohlichen Erkrankungen kann der Rettungsdienst bzw. Notarzt über die Rettungsleitstelle **112** alarmiert werden.



Apotheken-Notdienst

7. Mai bis 31. Mai 2020

07.	Rats	St. Ingbert	06894/4940
08.	Marien	Elversberg	06821/71292
09.	Linden	Neunkirchen	06821/983880
10.	Adler	St. Ingbert	06894/2232
11.	Apotheke am Rathaus	Spiesen	068921/790471
12.	Rochus	Spiesen	06821/73332
13.	Saar Kaufland	St. Ingbert	06894/9900685
14.	Ingobertus	St. Ingbert	06894/92680
15.	Luitpold	St. Ingbert	06894/35522
16.	Rohrbach	Rohrbach	06894/52345
17.	Bären im ZAB	Neunkirchen	06821/9722822
18.	Rosen	St. Ingbert	06894/4993
19.	Markt	Bildstock	06897/8005
20.	Adler	Neunkirchen	06821/8329
21.	Berg- und Hütten OHG	Friedrichsthal	06897/8215
22.	Hirsch	St. Ingbert	06894/2160
23.	Gambrinus OHG	St. Ingbert	06894/3386
24.	Linden	Neunkirchen	06821/983880
25.	Adler	St. Ingbert	06821/2232
26.	Johannis	Rohrbach	06894/53500
27.	Markt	St. Ingbert	06894/4405
28.	Saar Kaufland	St. Ingbert	06894/9900685
29.	Ingobertus	St. Ingbert	06894/92680
30.	Luitpold	St. Ingbert	06894/35522
31.	Glückauf	Landsweiler	06821/96090

An jeder Apotheke sind die nächstliegenden dienstbereiten Apotheken aktuell angezeigt.
 Gebührenfreie Telefonnummer für Apothekendienste: 0800/0022833



Albert-Schweitzer-Gemeinschaftsschule

Gruß an die Schüler der Gemeinschaftsschule Spiesen-Elversberg



Landesverband
Saarland e.V.

Seniorenzentrum Elversberg

Beethovenstraße 85 • 66583 Spiesen-Elversberg

Telefon 0 68 21 / 924-0

Unsere Angebote:

- ➔ Vollstationäre Pflege
- ➔ Kurzzeitpflege
- ➔ Mittagstisch für externe Gäste



Ausserdem bieten wir unseren
Fahrbaren Mittagstisch täglich frisch zubereitet

Bestellung bei AWO ZuHause - Telefon 0681/85784-0

Lust auf Genuss...

Aus unserer Sommerkollektion:
Fein Geripptes und mehr...



*Qualität
aus
Tradition*
www.hoffmann-konrad.de



Verbund mit



Herz



Hauptstr. 82a, 66583 Spiesen-Elversberg