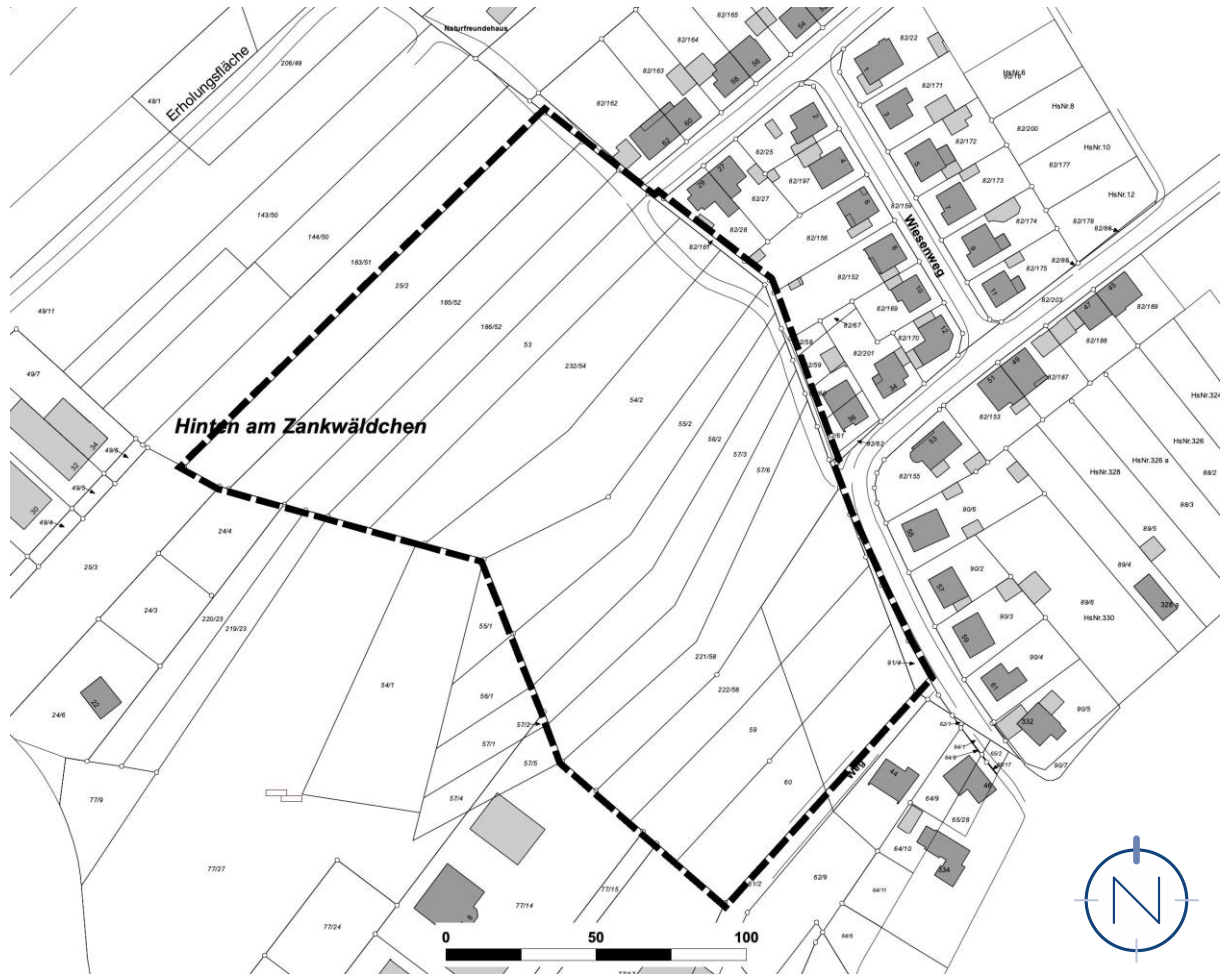


LAGEPLAN, OHNE MASSSTAB

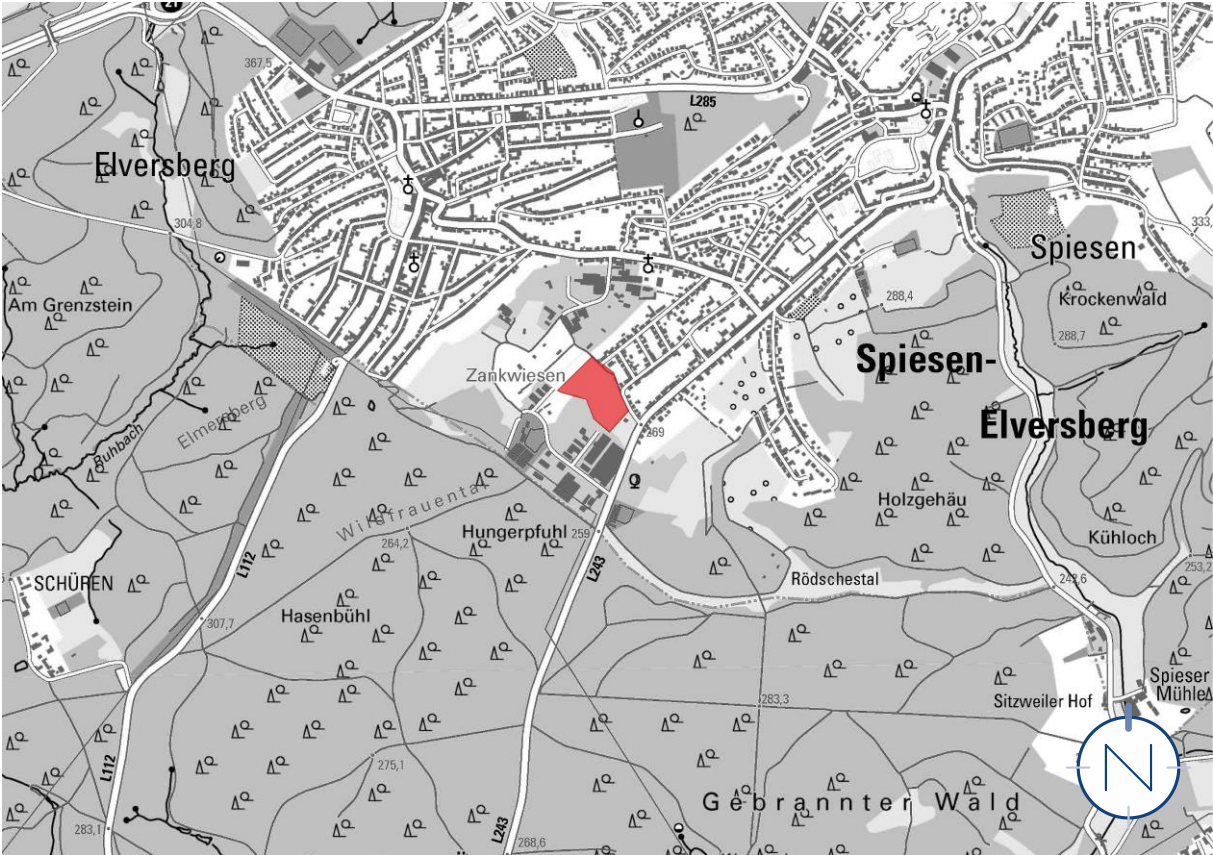
Geltungsbereich des Bebauungsplans „Wohngebiet „Am Zankwald und Georg-Bauer-Straße““
in der Gemeinde Spiesen-Elversberg, Ortsteil Spiesen



Quelle: LVGL; Bearbeitung: Kernplan, Stand Kataster: Februar 2022

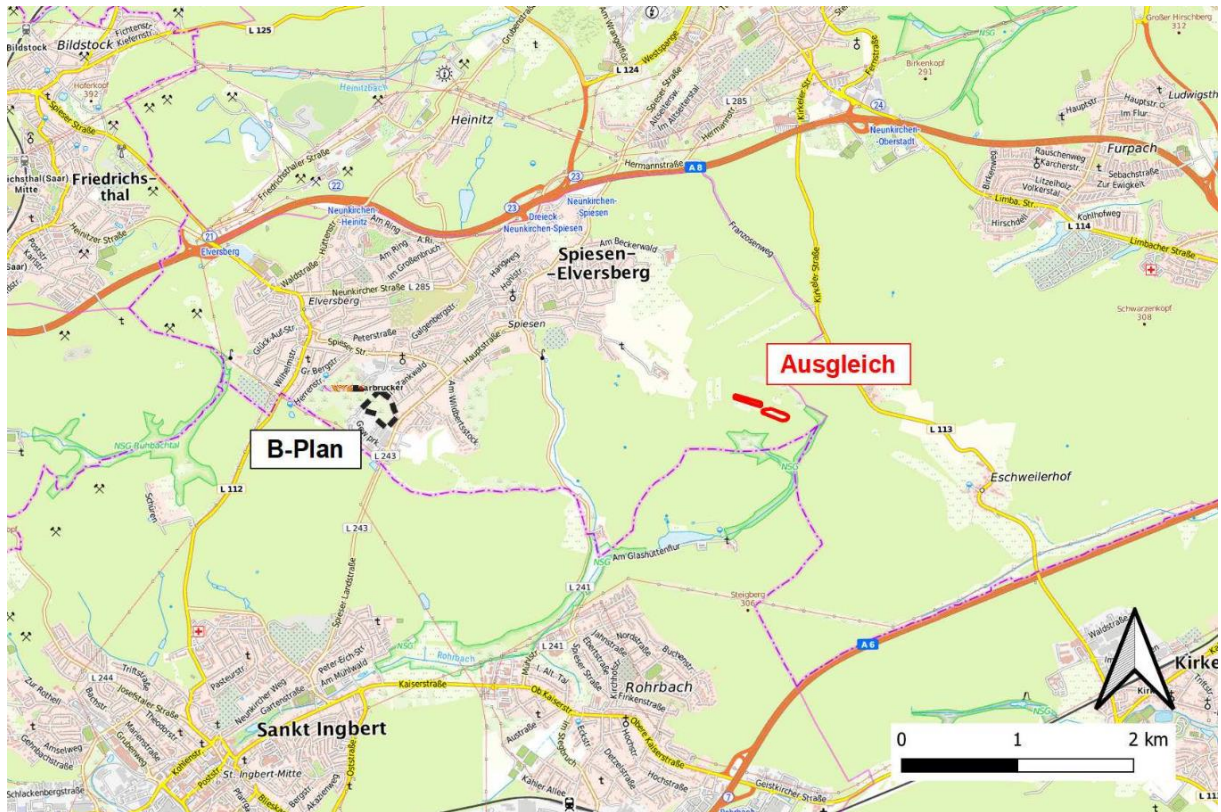
ÜBERSICHTSPLAN, OHNE MASSSTAB

Bebauungsplan „Wohngeliet „Am Zankwald und Georg-Bauer-StraÙe““ in der Gemeinde Spiesen-Elversberg, Ortsteil Spiesen



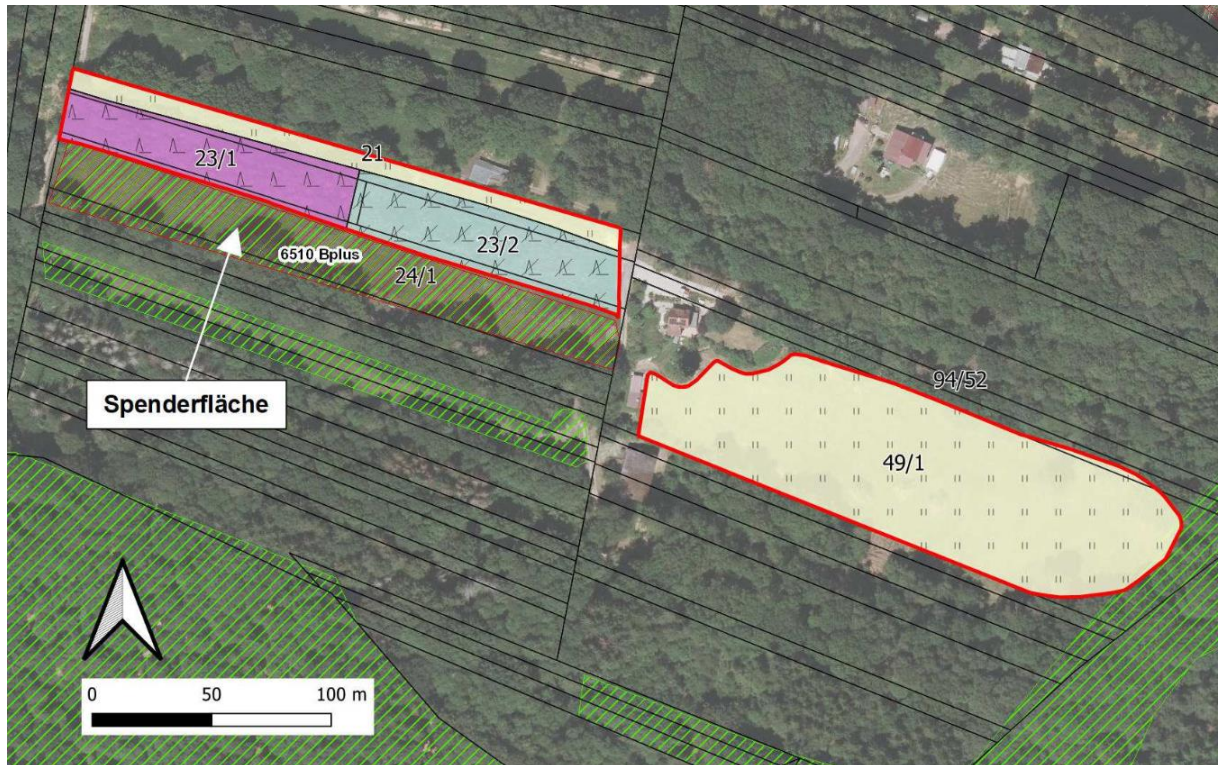
Quelle: Zora, Z-026/05, LVGL; Bearbeitung: Kernplan

ÜBERSICHTSLAGEPLAN AUSGLEICHSFLÄCHEN, OHNE MASSSTAB



Quelle: ARK Umweltplanung und -consulting

Flächen für den LRT-Funktionalausgleich



Quelle: ARK Umweltplanung und -consulting